



Kennziffer
G III 1 m
10/07

Statistische Berichte

Ausfuhr und Einfuhr Bayerns im Oktober 2007

Herausgegeben im
Februar 2008
Bestellnummer:
G30003 200710
Einzelpreis:
7,70 €



Bestellen im Internet

www.statistik.bayern.de/veroeffentlichungen/webshop

Kostenlos (Informationelle Grundversorgung)

Alle Statistischen Berichte können in unserem Webshop kostenlos als PDF-Dateien heruntergeladen werden.

Kostenpflichtig

Alle anderen Veröffentlichungen sind in unserem Webshop kostenpflichtig. Sie können dort sowohl als Datei (auch auf Datenträger) als auch als Druckausgabe bestellt werden. In diesen Fällen ist lediglich eine einmalige Anmeldung erforderlich.

Lieferung

- per Download (bei kostenlosen Dateien)
- per E-Mail (PDF-Datei, XLS-Datei)
- per Post (Print, CD-ROM, DVD)

Zeichenerklärung

0	mehr als nichts, aber weniger als die Hälfte der kleinsten in der Tabelle nachgewiesenen Einheit	()	Nachweis unter dem Vorbehalt, dass der Zahlenwert erhebliche Fehler aufweisen kann
-	nichts vorhanden oder keine Veränderung	p	vorläufiges Ergebnis
/	keine Angabe, da Zahl nicht sicher genug	r	berichtigtes Ergebnis
·	Zahlenwert unbekannt, geheimzuhalten oder nicht rechenbar	s	geschätztes Ergebnis
...	Angabe fällt später an	D	Durchschnitt
x	Tabellenfach gesperrt, da Aussage nicht sinnvoll	≙	entspricht

Auf- und Abrundungen

Im Allgemeinen ist ohne Rücksicht auf die Endsummen auf- bzw. abgerundet worden. Deshalb können sich bei der Summierung von Einzelangaben geringfügige Abweichungen zu den ausgewiesenen Endsummen ergeben. Bei der Aufgliederung der Gesamtheit in Prozent kann die Summe der Einzelwerte wegen Rundens vom Wert 100 % abweichen. Eine Abstimmung auf 100 % erfolgt im Allgemeinen nicht.

Impressum

Verleger, Herausgeber und Druck Bayerisches Landesamt für Statistik und Datenverarbeitung
Neuhauser Straße 8, 80331 München
Briefanschrift: 80288 München

Bestellungen Telefon 089 2119-205; Telefax: 089 2119-457
E-Mail vertrieb@statistik.bayern.de
Internet www.statistik.bayern.de

© Bayerisches Landesamt für Statistik und Datenverarbeitung, München 2008

Alle Veröffentlichungen oder Daten sind Werke im Sinne § 2 Urheberrechtsgesetz. Die Verwendung, Vervielfältigung und/oder Verbreitung von Veröffentlichungen oder Daten gleich welchen Mediums (Print, Datenträger, Datei etc.) – auch auszugsweise – ist nur mit Quellenangabe gestattet. Sie bedarf der vorherigen Genehmigung bei Nutzung für gewerbliche Zwecke, bei entgeltlicher Verbreitung oder bei Weitergabe an Dritte sowie bei Weiterverbreitung über elektronische Systeme und/oder Datenträger. Sofern in den Produkten auf das Vorhandensein von Copyrightrechten Dritter hingewiesen wird, sind die in deren Produkten ausgewiesenen Copyrightbestimmungen zu wahren. Alle übrigen Rechte bleiben vorbehalten.

Inhaltsübersicht

	Seite
Textteil	
Vorbemerkungen	2
Schaubild: Monatliche Entwicklung der Ausfuhr Bayerns nach Bestimmungsländergruppen sowie der Einfuhr Bayerns nach Ursprungsländergruppen	4
Tabellenteil	
Ausfuhr	
1. Entwicklung der Ausfuhr Bayerns nach Warengruppen	6
2. Ausfuhr Bayerns nach Warengruppen	8
3. Ausfuhr Bayerns nach Warengruppen und Warenuntergruppen	9
4. Ausfuhr Bayerns nach Erdteilen, Bestimmungsländern und Ländergruppen	13
Einfuhr	
1. Entwicklung der Einfuhr Bayerns nach Warengruppen	18
2. Einfuhr Bayerns nach Warengruppen	20
3. Einfuhr Bayerns nach Warengruppen und Warenuntergruppen	21
4. Einfuhr Bayerns nach Erdteilen, Bestimmungsländern und Ländergruppen	25

Wichtiger Hinweis:

Bedingt durch die Erweiterung der Europäischen Union (EU) um die Länder Rumänien '066' und Bulgarien '068' zum 1. Januar 2007 wurden ab dem Berichtsmonat Januar 2007 die kumulierten Länderdarstellungen (EU-Länder, mittel- und osteuropäische Länder) entsprechend neu abgegrenzt. Des Weiteren wird das Land Slowenien '091' ab diesem Zeitpunkt zu den Euro-Ländern gezählt.

Vorbemerkungen

Die Außenhandelsstatistik basiert insbesondere auf folgenden **Rechtsgrundlagen**:

- Gesetz über die Statistik für Bundeszwecke (Bundesstatistikgesetz – BStatG) vom 22. Januar 1987 (BGBl I S. 462, 565), zuletzt geändert durch Artikel 3 des Gesetzes vom 7. September 2007 (BGBl I S. 2246),
- Verordnung (EG) Nr. 638/2004 des Europäischen Parlaments und des Rates vom 31. März 2004 über die Gemeinschaftsstatistiken des Warenverkehrs zwischen Mitgliedstaaten und zur Aufhebung der Verordnung (EWG) Nr. 3330/91 des Rates (ABl. EG Nr. L 102 S. 1),
- Verordnung (EG) Nr. 1982/2004 der Kommission vom 18. November 2004 zur Durchführung der Verordnung (EG) Nr. 638/2004 des Europäischen Parlaments und des Rates über die Gemeinschaftsstatistiken des Warenverkehrs zwischen Mitgliedstaaten und zur Aufhebung der Verordnungen (EG) Nr. 1901/2000 und (EWG) Nr. 3590/92 der Kommission (ABl. EG Nr. L 343 S. 3), geändert durch Verordnung (EG) Nr. 1915/2005 der Kommission vom 24. November 2005 (ABl. EU Nr. L 307 S. 8)
- Verordnung (EG) Nr. 1172/95 des Rates vom 22. Mai 1995 über die Statistiken des Warenverkehrs der Gemeinschaft und ihrer Mitgliedstaaten mit Drittländern (ABl. EG Nr. L 118 S. 10), zuletzt geändert durch Anhang II Nr. 17 der Verordnung (EG) Nr. 1882/2003 des Europäischen Parlaments und des Rates vom 29. September 2003 (ABl. EU Nr. L284 S. 1),
- Verordnung (EG) Nr. 1917/2000 der Kommission vom 7. September 2000 zur Durchführung der Verordnung (EG) Nr. 1172/95 des Rates im Hinblick auf die Außenhandelsstatistik (ABl. EG Nr. L 229 S. 14),
- Außenhandelsstatistikgesetz (AHStatG) in der im Bundesgesetzblatt Teil III, Gliederungsnummer 7402-1, veröffentlichten bereinigten Fassung, zuletzt geändert durch Artikel 10 des Gesetzes vom 25. April 2007 (BGBl I S. 594),
- Außenhandelsstatistik-Durchführungsverordnung (AHStat-DV) in der Fassung der Bekanntmachung vom 29. Juli 1994 (BGBl I S. 1993), zuletzt geändert durch Art. 395 der Verordnung vom 31. Oktober 2006 (BGBl I S. 2407).

Gegenstand

Die Außenhandelsstatistik Bayerns stellt den grenzüberschreitenden Warenverkehr Bayerns mit dem Ausland dar.

Seit 1993 gliedert sich die Außenhandelsstatistik wegen der unterschiedlichen Erhebungsformen in die Intrahandelsstatistik (Handel mit den EU-Ländern) und die Extrahandelsstatistik (Handel mit den übrigen Staaten).

Ausland im Sinne der Außenhandelsstatistik ist das Gebiet außerhalb der Bundesrepublik Deutschland.

Erhebungsgebiet

Das Erhebungsgebiet der Außenhandelsstatistik umfaßt das Gebiet des Freistaats Bayern.

Anmeldung

Den Ergebnissen der Außenhandelsstatistik liegen im allgemeinen die Angaben der Einführer und Ausführer zugrunde. Die Anmeldung zur Extrahandelsstatistik erfolgt in der Regel mit den Vordrucken „Einfuhranmeldung“ und „Ausfuhranmeldung“.

Den Ergebnissen der Intrahandelsstatistik liegen die statistischen Anmeldungen der innergemeinschaftlichen Erwerbe und Lieferungen im Sinne des Umsatzsteuergesetzes zugrunde.

Darstellungsform

In der Außenhandelsstatistik wird die Ausfuhr im Spezialhandel und die Einfuhr im Generalhandel dargestellt.

Der **Spezialhandel** enthält im wesentlichen die Waren, die aus der Erzeugung, der Bearbeitung oder Verarbeitung des Erhebungsgebietes stammen und ausgehen.

Er umfaßt die Ausfuhr von Waren

- aus dem freien Verkehr,
- nach zollamtlich bewilligter aktiver Veredelung (Eigen- und Lohnveredelung),
- zur zollamtlich bewilligten passiven Veredelung, auch Ausbesserung.

Für die Ausfuhrstatistik der einzelnen Länder der Bundesrepublik Deutschland bildet der Herstellungsort der Güter das Grundmerkmal. Sind mehrere Orte an der Herstellung beteiligt, so gilt derjenige als Herstellungsort, in dem die Exportware die letzte, wirtschaftlich gerechtfertigte, wesentliche Be- oder Verarbeitung erfahren hat.

Der **Generalhandel** enthält alle in das Erhebungsgebiet eingehenden Waren mit Ausnahme der Waren der Durchfuhr und des Zwischenauslandsverkehrs.

Generalhandel und Spezialhandel enthalten übereinstimmend die unmittelbare Einfuhr von Waren in den freien Verkehr, zur zollamtlich bewilligten aktiven Veredelung (Eigen- und Lohnveredelung), nach zollamtlich bewilligter passiver Veredelung, auch Ausbesserung.

Der Generalhandel unterscheidet sich vom Spezialhandel durch die verschiedene Nachweisung der auf Lager eingeführten ausländischen Waren, und zwar werden nachgewiesen

- im Generalhandel alle Einfuhren auf Lager im Zeitpunkt ihrer Einlagerung,
- im Spezialhandel dagegen nur diejenigen Einfuhren auf Lager, die nicht zur Wiederausfuhr gelangen, zum Zeitpunkt ihrer Einfuhr aus Lager.

Die Einfuhr Bayerns im Generalhandel enthält also nicht nur die Waren, die zum Gebrauch, zum Verbrauch, zur Bearbeitung oder Verarbeitung in Bayern bestimmt sind, sondern auch Waren, die über Bayern als erstes bekanntes Zielland in andere Länder des Bundesgebiets oder wieder ins Ausland weitergeleitet werden.

Für die einzelnen Länder der Bundesrepublik Deutschland können somit – im Gegensatz zu deren Ausfuhr, bei der der Spezialhandel erfaßt wird – die Einfuhren nur im Generalhandel ermittelt werden.

Befreiungen und Vereinfachungen

Im Rahmen der Extrahandelsstatistik sind – bis auf wenige Ausnahmen – Warensendungen von weniger als 1000 Euro von der Anmeldung befreit.

Im Rahmen der Intrahandelsstatistik sind Unternehmen befreit, deren im Intrahandel getätigten jährlichen Versendungen in andere Mitgliedstaaten oder Eingänge aus anderen Mitgliedstaaten jeweils den Wert von 300 000 Euro im Vorjahr oder im laufenden Jahr nicht überschritten haben. Privatpersonen sind in der Intrahandelsstatistik grundsätzlich von der Auskunftsspflicht befreit. Die Befreiungen von 300 000 Euro sind als Zuschätzungen in den Außenhandlungsergebnissen enthalten.

Nicht einbezogen sind ferner Waren, die von ausländischen Streitkräften, die in der Bundesrepublik Deutschland stationiert sind, selbst ausgeführt und eingeführt werden.

Berichtsmonat

Die Ausfuhren und Einfuhren werden im allgemeinen im Monat des Grenzübergangs nachgewiesen. Durch unvermeidbare Aufenthalte bei der Anmeldung, aber auch durch Rückfragen, können in geringem Umfange Ausfuhren und Einfuhren in einer späteren Berichtszeit nachgewiesen sein.

Warensystematiken

Benennung und Gruppierung der Waren in den Tabellen erfolgen seit Berichtsmonat Januar 2002 nach der Gliederung „Warengruppen und -untergruppen der Ernährungswirtschaft und der Gewerblichen Wirtschaft (EGW Rev. 2002)“.

Mengen

Die Mengenangaben (Dezitonne = dt = 100 kg) beziehen sich auf das Eigen- bzw. Reingewicht der Waren.

Werte

Die Werte beziehen sich grundsätzlich auf den Grenzübergangswert, d. h. auf den Wert frei Grenze des Erhebungsgebietes. Bei der Ausfuhr oder Einfuhr nach Veredelung ist stets der volle Warenwert einschließlich der Veredelungskosten und der Vertriebskosten eingesetzt.

Bestimmungs- und Ursprungsgebiete

In der Ausfuhr wird als **Bestimmungsland** das Land nachgewiesen, in dem die Waren gebraucht oder verbraucht, bearbeitet oder verarbeitet werden sollen. Ist das Bestimmungsland nicht bekannt, so gilt das letzte bekannte Land, in das die Waren verbracht werden sollen, als Bestimmungsland.

In der Einfuhr wird als Ursprungsland das Land nachgewiesen, in dem die Waren vollständig gewonnen oder hergestellt worden sind oder ihre letzte wesentliche und wirtschaftlich gerechtfertigte Be- oder Verarbeitung erfahren haben. Ist das Ursprungsland nicht bekannt, so tritt an diese Stelle das Versendungsland.

Auf- und Abrundungen

Gelegentlich auftretende Differenzen in den Summen sind auf das Runden der Einzelpositionen zurückzuführen.

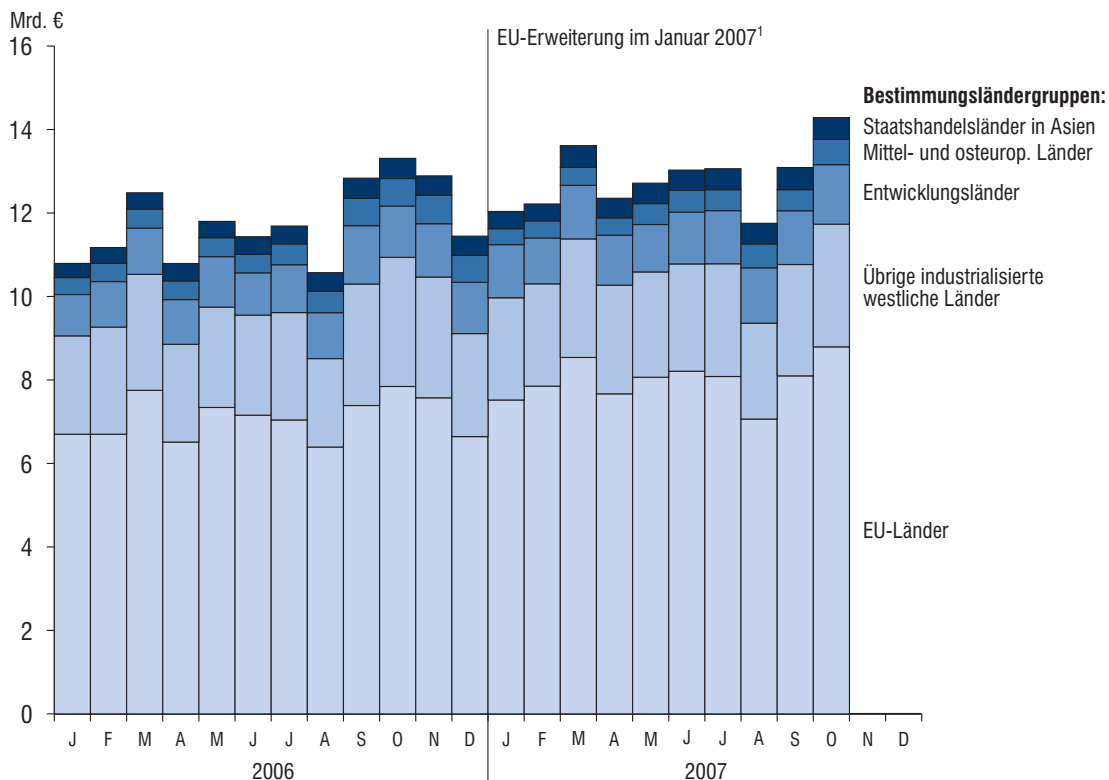
Vorläufige Ergebnisse

Die Angaben für das laufende Jahr stellen vorläufige Ergebnisse dar.

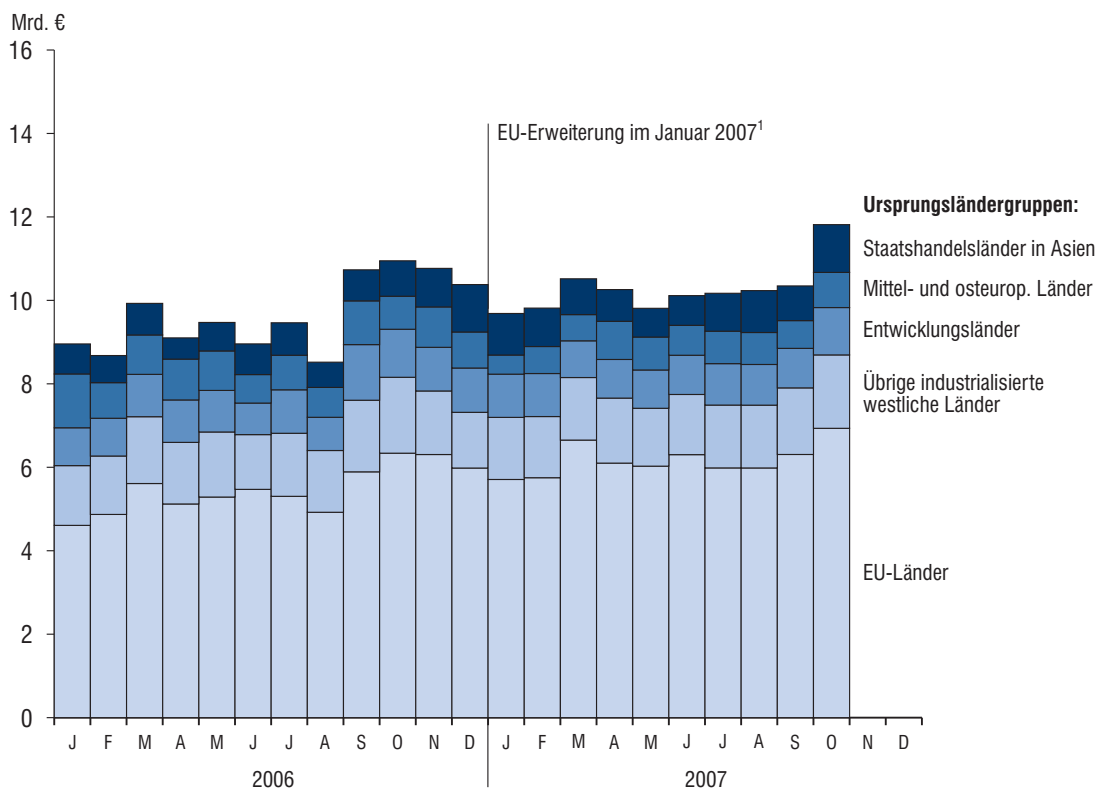
Zeichenerklärung

- 0 = mehr als nichts, aber weniger als die Hälfte der kleinsten in der Tabelle nachgewiesenen Einheit
 - = nichts vorhanden
 - .
- = Zahlenwert unbekannt oder geheimzuhalten

Monatliche Entwicklung der Ausfuhr Bayerns nach Bestimmungsländergruppen 2006 bis 2007



Monatliche Entwicklung der Einfuhr Bayerns nach Ursprungsländergruppen 2006 bis 2007



¹ Bei der Bildung der kumulierten Länderdarstellungen (EU-Länder, mittel- und osteuropäische Länder) findet aufgrund der EU-Erweiterung ab dem Berichtsmonat Januar 2007 eine neue Abgrenzung statt.

Ausfuhr

1. Entwicklung der Ausfuhr Bayerns

Lfd. Nr.	Jahr Monat	Ausfuhr insgesamt	Ernährungswirtschaft				
			Lebende Tiere ¹⁾	Nahrungsmittel		Genußmittel	zusammen
				tierischen Ursprungs	pflanzlichen Ursprungs ²⁾		
1 000 Euro							
1	1991	49 986 328	99 701	1 985 935	878 766	551 213	3 515 615
2	1992	51 690 424	79 353	2 051 244	977 416	598 921	3 706 935
3	1993	49 710 092	70 538	2 053 464	904 682	511 420	3 540 105
4	1994	54 377 706	55 679	1 994 119	1 037 935	522 176	3 609 910
5	1995	57 994 687	70 286	1 878 104	1 029 413	424 757	3 402 560
6	1996	61 439 344	81 575	1 874 776	1 158 846	562 281	3 677 479
7	1997	70 718 129	70 509	1 948 881	1 340 925	565 085	3 925 400
8	1998	77 375 090	84 757	2 038 085	1 456 200	598 586	4 177 628
9	1999	80 959 795	98 602	2 145 596	1 416 692	748 273	4 409 163
10	2000	92 877 843	129 288	2 235 377	1 519 722	827 085	4 711 473
11	2001	98 300 627	110 682	2 514 397	1 483 868	821 602	4 930 548
12	2002	102 471 896	141 483	2 427 882	1 465 606	699 920	4 734 891
13	2003	106 702 325	120 635	2 590 328	1 481 628	693 701	4 886 292
14	2004	117 493 304	136 018	2 672 589	1 545 231	749 140	5 102 978
15	2005	126 890 995	171 674	2 871 097	1 721 117	799 543	5 563 431
16	2006 ³⁾	141 266 170	120 833	3 040 959	1 856 102	886 105	5 903 998
2006³⁾							
16	Januar	10 794 143	13 510	263 392	153 437	72 274	502 613
17	Februar	11 210 858	8 909	218 162	158 797	69 496	455 365
18	März	12 488 845	12 832	270 166	146 758	71 669	501 426
19	April	10 790 762	8 560	228 558	159 508	69 257	465 883
20	Mai	11 802 311	8 045	260 014	151 606	88 711	508 376
21	Juni	11 435 902	8 448	249 633	146 095	69 208	473 384
22	Juli	11 689 307	11 401	249 911	146 490	78 723	486 525
23	August	10 572 764	7 946	252 708	147 500	78 716	486 870
24	September	12 834 782	7 510	269 488	158 055	67 659	502 712
25	Oktober	13 310 572	11 286	276 847	170 141	69 362	527 637
26	November	12 890 430	10 992	250 652	177 377	77 728	516 750
27	Dezember	11 445 495	11 393	251 428	140 338	73 300	476 458
2007³⁾							
28	Januar	12 036 797	7 869	255 143	149 749	60 517	473 277
29	Februar	12 224 605	7 046	255 705	177 786	55 150	495 687
30	März	13 614 674	7 940	253 660	176 012	66 148	503 760
31	April	12 354 333	7 765	264 755	159 175	56 882	488 577
32	Mai	12 716 559	9 232	282 006	170 633	61 314	523 185
33	Juni	13 029 190	8 664	296 225	174 941	139 178	619 008
34	Juli	13 063 354	10 102	304 197	168 448	82 018	564 765
35	August	11 755 573	15 330	304 891	185 511	83 641	589 373
36	September	13 090 874	6 007	294 721	185 023	71 825	557 575
37	Oktober	14 287 464	8 506	293 798	201 591	81 476	585 371
38	November						
39	Dezember						

¹⁾ Einschl. lebende Tiere zu anderen als Ernährungszwecken.- ²⁾ Einschl. lebende Pflanzen und Erzeugnisse der Ziergärtnerei.

³⁾ Vorläufige Ergebnisse.

2. Ausfuhr Bayerns nach Warengruppen

Warengruppe	Ausfuhr im Berichts- monat	Zu- bzw. Abnahme (-) gegenüber		Ausfuhr seit Jahres- beginn	Zu- bzw. Abnahme (-) gegenüber Vorjahr
		Vor- monat	Vor- jahres- monat		
	1 000 Euro	%		1 000 Euro	%
Ausfuhr insgesamt	14 287 464	9,1	7,3	128 173 422	9,6
Ernährungswirtschaft	585 371	5,0	10,9	5 400 578	10,0
Lebende Tiere ¹⁾	8 506	41,6	- 24,6	88 460	- 10,1
Nahrungsmittel tierischen Ursprungs	293 798	- 0,3	6,1	2 805 100	10,5
Nahrungsmittel pflanz- lichen Ursprungs ²⁾	201 591	9,0	18,5	1 748 869	13,7
Genußmittel	81 476	13,4	17,5	758 149	3,1
Gewerbliche Wirtschaft	13 065 553	9,4	7,3	116 989 397	9,8
Rohstoffe	80 617	8,8	- 8,4	774 615	20,5
Halbwaren	524 077	4,4	5,4	5 192 678	14,5
Fertigwaren	12 460 859	9,6	7,5	111 022 103	9,5
Vorerzeugnisse	946 280	6,9	- 4,3	8 744 034	5,4
Enderzeugnisse	11 514 579	9,8	8,6	102 278 069	9,8
Rückwaren, Ersatz- lieferungen, andere nicht aufgliederbare Warenverkehre	636 540	8,6	5,8	5 783 447	6,4

¹⁾ Einschl. lebende Tiere zu anderen als Ernährungszwecken.- ²⁾ Einschl. lebende Pflanzen und Erzeugnisse der Ziergärtnerei.

3. Ausfuhr Bayerns nach Warengruppen und Warenuntergruppen

Nr. d. Systematik	Warengruppe Warenuntergruppe	Oktober 2007 dt=100 KG	2007 1000 EUR	Januar bis Oktober 2007 dt=100 KG	2007 1000 EUR
1-4	Ernährungswirtschaft				
1	Lebende Tiere				
101	Pferde	409	583	1 710	3 372
102	Rinder	5 429	1 568	110 427	33 808
103	Schweine	32 869	4 419	305 750	41 520
105	Schafe	-	-	1 638	258
107	Hausgeflügel	504	87	7 846	1 272
109	Lebende Tiere, a.n.g.	138	1 848	755	8 231
	Summe lebende Tiere	39 348	8 506	428 126	88 460
2	Nahrungsmittel tier. Urspr.				
201	Milch u. Milcherzeugnisse, ausg. Butter und Käse	1 016 581	93 947	11 214 872	932 429
202	Butter u. and. Fettst. aus d. Milch, einschl. Milchstr.fette	13 545	6 237	113 130	40 380
203	Käse	338 803	116 253	3 542 053	1 068 604
204	Fleisch und Fleischwaren	256 071	65 430	2 503 533	655 480
206	Fische und Krebstiere, Weichtiere, etc.	6 274	5 249	95 710	69 535
208	Tierische Öle und Fette	52 866	4 246	261 434	13 705
209	Eier, Eiweiß und Eigelb	5 473	1 153	55 870	11 950
211	Fischmehl, Fleischmehl und ähnliche Erzeugnisse	5 777	256	30 314	2 135
219	Nahrungsmittel tierischen Ursprungs a.n.g.	9 381	1 027	131 972	10 882
	Summe Nahrungsmittel tierischen Ursprungs	1 704 771	293 798	17 948 889	2 805 100
3	Nahrungsmittel pfl. Urspr.				
301	Weizen	441 586	10 460	6 082 713	102 839
302	Roggen	22 499	600	179 048	4 079
303	Gerste	139 898	3 417	1 630 627	28 605
304	Hafer	7 505	194	59 899	1 310
305	Mais	106 877	2 332	1 583 628	28 081
308	Sorghum, Hirse u. sonstiges Getreide, ausg. Reis	38 442	864	183 597	3 656
309	Reis und Reiserzeugnisse	3 603	252	22 118	1 425
310	Getreideerzeugnisse, ausgenommen Reiserzeugnisse	49 874	1 885	485 650	16 225
315	Backwaren u. and. Zubereitungen aus Getreide	256 883	34 775	2 255 407	304 811
316	Malz	65 486	3 018	851 108	31 278
320	Saat- und Pflanzgut, ausg. Ölsaaten u. sonst. Samen etc.	4 188	691	26 416	5 709
325	Hülsenfrüchte	7 865	220	38 696	1 007
335	Grün- und Raufutter	17 575	261	165 434	2 437
340	Kartoffeln u. Kartoffelerzeug.	178 772	4 292	1 304 572	41 740
345	Gemüse und sonstige Küchengewächse, frisch	56 007	2 668	266 787	19 090
350	Frischobst, ausg. Südfrüchte	7 231	769	83 127	11 215
355	Südfrüchte	-	-	147	31
360	Schalen- und Trockenfrüchte	4 623	1 475	24 315	8 017
370	Gemüsezubereitungen und Gemüsekonserven	76 924	9 661	481 237	66 147
372	Obstzubereitungen und Obstkonserven	22 164	5 103	259 684	51 227
375	Obst- und Gemüsesäfte	13 848	3 538	192 898	38 908
377	Kakao und Kakaoerzeugnisse	35 083	13 121	221 741	86 119
379	Gewürze	1 479	667	14 272	6 758
381	Zuckerrüben, Zucker und Zuckererzeugnisse	400 670	35 740	2 573 668	242 117
383	Ölfrüchte	9 976	806	177 119	5 864
385	Pflanzliche Öle und Fette	9 326	8 254	128 466	93 898
389	Ölkuchen	29 378	778	293 152	6 744
393	Kleie, Abfallerzeugnisse zur Viehfütterung und sonstige Futtermittel	240 638	8 929	2 158 364	78 809
395	Nahrungsmittel pflanzlichen Ursprungs, a.n.g.	227 326	45 310	2 424 900	436 547
396	Lebende Pflanzen und Erzeugnisse der Ziergärtnerei	13 362	1 516	129 843	24 178
	Summe Nahrungsmittel pflanzlichen Ursprungs	2 489 084	201 591	24 298 634	1 748 869
4	Genussmittel				
401	Hopfen	14 040	13 119	156 528	163 800
402	Kaffee	3 395	1 840	27 688	15 617
403	Tee und Mate	8 605	4 779	71 443	39 565
411	Rohtabak und Tabakerzeugnisse	37 888	38 904	297 373	291 918
421	Bier	319 356	20 346	3 722 689	231 031

Noch: 3. Ausfuhr Bayerns nach Warengruppen und Warenuntergruppen

Nr. d. Systematik	Warengruppe Warenuntergruppe	Oktober	2007	Januar bis Oktober	2007
		dt=100 KG	1000 EUR	dt=100 KG	1000 EUR
4	G e n u ß m i t t e l				
423	Branntwein	2 604	627	48 460	6 377
425	Wein	11 728	1 859	84 545	9 841
	Summe Genußmittel	397 616	81 476	4 408 726	758 149
	Summe Ernährungswirtschaft	4 630 820	585 371	47 084 374	5 400 578
5-8	G e w e r b l i c h e W i r t s c h a f t				
5	R o h s t o f f e				
502	Chemiefasern, einschl. Abfälle Seidenraupenkokons etc.	107 135	21 810	962 144	200 545
503	Wolle und andere Tierhaare, roh oder bearb., Reißwolle	231	87	4 408	762
504	Baumwolle, roh oder bearbeitet Reißbaumwolle, Abfälle	3 098	188	19 934	1 172
505	Flachs, Hanf, Jute, Hartfasern und sonst. pflanzl. Spinnst.	158	10	571	128
506	Abfälle von Gespinnstwaren, Lumpen und dgl.	77 073	2 846	366 472	14 168
507	Felle zu Pelzwerk, roh	7	5	58	426
508	Felle und Häute, roh, a.n.g.	35 519	4 913	318 579	48 507
511	Rundholz	1 482 621	12 786	16 423 694	139 383
513	Rohkautschuk	11 938	682	110 802	5 739
516	Steinkohle und Steinkohlen- briketts	25 239	298	132 391	1 519
517	Braunkohle und Braunkohlen- briketts	211	5	568	14
518	Erdöl und Erdgas	183 823	7 731	1 967 565	79 700
519	Eisenerze	-	-	698	4
520	Eisen- und manganhaltige Abbrände und Schlacken	5 197	36	60 361	421
522	Kupfererze	-	-	-	-
523	Bleierze	-	-	-	-
524	Zinkerze	-	-	-	-
526	Nickelerze	-	-	-	-
528	Erze und Metallaschen, a.n.g.	5 608	405	49 157	4 259
529	Bauxit und Kryolith	-	-	-	-
530	Speisesalz und Industriesalz	130 011	1 308	1 065 851	12 026
532	Steine und Erden, a.n.g.	1 603 165	13 520	13 579 394	131 725
534	Rohstoffe für chemische Erzeugnisse, a.n.g.	27 303	2 566	334 209	19 245
537	Edelsteine, Schmucksteine und Perlen, roh	14	25	81	265
590	Rohstoffe, auch Abfälle a.n.g.	1 053 010	11 393	14 343 165	114 607
	Summe Rohstoffe	4 751 360	80 617	49 740 100	774 615
6	H a l b w a r e n				
602	Rohseide und Seidengarne, künstl. und synthet. Fäden	120 243	43 485	1 085 249	405 910
603	Garne aus Chemiefasern	15 268	9 126	98 631	49 050
604	Garne aus Wolle oder anderen Tierhaaren	62	90	4 218	5 359
605	Garne aus Baumwolle	6 015	3 397	47 162	23 514
606	Garne aus Flachs, Hanf, Jute, Hartfasern u. dgl.	476	223	4 934	2 164
607	Schnittholz	1 265 059	43 174	10 621 645	391 737
608	Halbstoffe aus zellulosehaltigen Faserstoffe	63 247	2 996	461 496	22 544
609	Kautschuk, bearbeitet	58 627	15 907	570 770	172 875
611	Zement	1 070 406	4 857	8 666 844	38 139
612	Mineralische Baustoffe, a.n.g.	1 979 572	52 239	18 744 600	476 164
641	Roheisen	1 241	40	12 515	400
642	Abfälle und Schrott, aus Eisen oder Stahl	760 559	22 250	9 693 555	290 188
643	Ferrolegierungen	11 865	2 329	110 497	22 429
644	Eisen oder Stahl in Rohformen, Halbzeug aus Eisen oder Stahl	43 498	2 079	138 156	9 489
645	Aluminium und Aluminiumleg. einschl. Abfälle und Schrott	174 994	31 138	1 744 794	308 933
646	Kupfer und Kupferlegierungen, einschl. Abfälle und Schrott	46 998	16 911	416 989	132 920
647	Nickel und Nickellegierungen einschl. Abfälle und Schrott	226	301	1 386	2 281
648	Blei und Bleilegierungen, einschl. Abfälle und Schrott	5 528	1 100	17 560	2 487
649	Zinn und Zinnlegierungen, einschl. Abfälle und Schrott	1 025	1 026	4 766	5 365
650	Zink und Zinklegierungen, einschl. Abfälle und Schrott	7 633	1 756	78 134	15 234
656	Radioaktive Elemente und radioaktive Isotope	0	10	0	377
659	Unedle Metalle, a.n.g.	2 961	2 902	35 773	32 603
661	Fettsäuren, Paraffin, Vaseline und Wachse	64 096	9 896	526 956	95 345
665	Koks und Schmelzkoks, aus Steinkohle oder Braunkohle	-	-	783	19

Noch: 3. Ausfuhr Bayerns nach Warengruppen und Warenuntergruppen

Nr. d. Systematik	Warengruppe Warenuntergruppe	Oktober	2007	Januar bis Oktober	2007
		dt=100 KG	1000 EUR	dt=100 KG	1000 EUR
6	H a l b w a r e n				
667	Rückstände der Erdöl- und Steinkohlenteerdestillation	248 783	4 156	2 883 010	51 890
669	Mineralölerzeugnisse	3 390 367	201 681	39 738 469	2 139 006
671	Teer und Teerdestill.-erzeugn.	23 039	1 317	724 424	33 859
673	Düngemittel	74 974	2 070	759 238	25 661
679	Chemische Halbwaren, a.n.g.	544 684	23 729	4 647 910	185 054
683	Gold für gewerbliche Zwecke	0	231	4	1 435
690	Halbwaren, a.n.g.	11 448	23 662	123 244	250 247
	Summe Halbwaren	9 992 894	524 077	101 963 712	5 192 678
7	F e r t i g w a r e n - V o r e r z e u g n i s s e				
701	Gewebe, Gewirke und Gestricke aus Seide, künstlichen oder synthetischen Fäden	15 754	14 179	129 792	127 128
702	Gewebe, Gewirke und Gestricke aus Chemiefasern	15 449	27 404	155 975	265 853
703	Gewebe, Gewirke und Gestricke aus Wolle o. and. Tierhaaren	632	2 193	7 193	23 905
704	Gewebe, Gewirke und Gestricke aus Baumwolle	6 714	6 804	50 725	45 918
705	Gewebe, Gewirke und Gestricke aus Flachs, Hanf, Jute, etc.	325	687	3 933	7 961
706	Leder	8 841	6 005	138 372	82 496
707	Pelzfelle, gegerbt o. zuger.	30	377	217	2 799
708	Papier und Pappe	1 959 495	134 673	18 476 112	1 225 769
709	Sperrholz, Span- und Faserplatten, Furnierblätter u.dgl.	746 990	37 988	3 068 643	235 315
711	Glas	299 751	42 733	2 855 028	370 638
732	Kunststoffe	1 141 418	186 580	10 821 022	1 760 813
734	Farben, Lacke und Kitte	479 609	84 267	4 932 233	797 983
736	Dextrine, Gelatine und Leime	25 725	6 015	393 999	62 659
738	Sprengstoffe, Schiessbedarf und Zündwaren	3 074	8 308	35 201	78 410
740	Pharmazeutische Grundstoffe	15 576	17 955	230 769	190 500
749	Chemische Vorerzeugn., a.n.g.	299 290	133 502	2 920 057	1 226 100
751	Rohre aus Eisen oder Stahl	61 031	14 736	809 549	165 530
753	Stäbe und Profile aus Eisen oder Stahl	278 941	21 953	2 229 101	177 340
755	Blech aus Eisen oder Stahl	132 392	14 837	1 228 954	132 094
757	Draht aus Eisen oder Stahl	91 652	5 233	629 020	44 026
759	Eisenbahnoberbaumaterial	2 207	631	27 338	5 878
771	Halbzeuge aus Kupfer und Kupferlegierungen	208 282	132 716	2 046 766	1 268 381
772	Halbzeuge aus Aluminium	86 516	38 559	792 611	382 327
779	Halbzeuge aus unedlen Metallen, a.n.g.	2 849	4 294	22 865	40 245
781	Halbzeuge aus Edelmetallen	50	2 378	206	15 651
790	Vorerzeugnisse, a.n.g.	1 532	1 272	8 859	8 314
	Summe Fertigwaren-Vorerzeugn.	5 884 125	946 280	52 014 543	8 744 034
8	F e r t i g w a r e n - E n d e r z e u g n i s s e				
801	Bekleidung aus Gewirken oder Gestricken aus:				
801	Seide oder Chemiefasern	6 233	20 072	39 024	138 147
802	Wolle oder and. Tierhaaren	181	1 564	1 109	9 817
803	Baumwolle	6 058	14 657	46 158	119 368
804	Bekleidung aus Seide oder Chemiefasern, ausgenommen aus Gewirken od. Gestricken	4 899	16 864	37 521	136 921
805	Bekleidung aus Wolle und anderen Tierhaaren, ausg. aus Gewirken oder Gestricken	713	6 327	5 270	54 968
806	Bekleidung aus Baumwolle ausg. aus Gewirken oder Gestricken	2 580	9 429	28 218	107 336
807	Bekleidung aus Flachs, Hanf und dgl.	863	3 472	5 394	31 631
801-07	Bekleidung zusammen	21 526	72 386	162 693	598 189
808	Kopfbedeckungen	1 318	3 022	8 162	25 712
809	Textilerzeugnisse, a.n.g.	109 293	60 419	1 066 045	585 449
810	Pelzwaren	26	838	139	4 989
811	Schuhe	5 921	20 813	71 870	223 126
812	Lederwaren und Lederbekleidung (ausg. Schuhe)	6 189	14 449	35 573	73 819
813	Papierwaren	467 659	91 807	3 682 635	751 702
814	Druckerzeugnisse	236 111	83 604	2 802 128	767 543
815	Holzwaren (ohne Möbel)	350 241	42 020	3 022 948	373 391
816	Kautschukwaren	63 493	44 114	525 798	402 246
817	Waren aus Stein	69 001	10 830	554 823	101 236
818	Keramische Erzeugnisse, ohne Baukeramik	80 703	47 536	792 267	423 088
819	Glaswaren	420 912	69 080	3 542 112	581 126
820	Werkzeuge, Schneidwaren und Ebbestecke aus unedlen Met.	11 008	52 383	123 342	526 526
823	Waren aus Kupfer und Kupferlegierungen	26 775	23 003	296 713	241 209

Noch: 3. Ausfuhr Bayerns nach Warengruppen und Warenuntergruppen

Nr. d. Systematik	Warengruppe Warenuntergruppe	Oktober	2007	Januar bis Oktober	2007
		dt=100 KG	1000 EUR	dt=100 KG	1000 EUR
8	Fertigwaren - Enderzeugnisse				
829	Eisen-, Blech und Metallwaren, a.n.g.	638 782	302 034	5 502 489	2 557 030
831	Waren aus Wachs oder Fetten	19 584	8 525	109 675	53 571
832	Waren aus Kunststoffen	803 338	353 549	7 942 065	3 365 442
833	Fotochemische Erzeugnisse	1 247	2 594	20 551	28 751
834	Pharmazeutische Erzeugnisse	16 559	108 400	139 251	1 060 840
835	Duftstoffe und Körperpflege- mittel	73 226	50 355	834 321	542 483
839	Chemische Enderzeugn., a.n.g.	533 511	113 415	5 110 215	1 084 549
841	Kraftmaschinen (ohne Motoren für Ackerschlepper, Luft- und Straßenfahrzeuge)	48 809	117 610	410 962	1 124 064
842	Pumpen und Kompressoren	100 584	202 325	912 499	1 789 169
843	Armaturen	22 126	71 454	191 460	616 942
844	Lager, Getriebe, Zahnräder und Antriebsselemente	48 809	117 610	410 962	1 124 064
845	Hebezeuge und Fördermittel	292 669	195 674	2 420 143	1 717 040
846	Landwirtschaftliche Maschinen (einschl. Ackerschlepper)	135 819	128 496	1 121 492	986 278
847	Maschinen für das Textil-, Bekleidungs- und Ledergerber- gewerbe	36 149	70 934	237 449	482 947
848	Maschinen für das Ernährungs- gewerbe und die Tabakverarb.	27 020	54 580	243 682	504 834
849	Bergwerks-, Bau- und Baustoff- maschinen	228 743	142 015	2 057 579	1 266 722
850	Guss- und Walzwerkstechnik	372	1 039	5 728	15 550
851	Maschinen für die Be- und Verarbeitung von Kautschuk oder Kunststoffen	53 658	91 577	553 416	948 359
852	Werkzeugmaschinen	72 269	184 504	700 081	1 704 491
853	Büromaschinen und automatische Datenverarbeitungsanlagen	39 093	312 359	344 109	2 637 343
854	Maschinen für das Papier- und Druckgewerbe	36 778	81 206	584 899	1 161 019
859	Maschinen, a.n.g.	234 915	554 585	2 276 211	5 344 066
841-59	Maschinen zusammen	1 623 596	2 502 564	14 662 302	22 933 973
860	Sportgeräte	9 730	16 402	100 023	134 265
861	Geräte zur Elektrizitäts- erzeugung und -verteilung	323 561	753 214	3 083 057	7 074 560
862	Elektrische Lampen und Leuchten	50 812	70 166	439 000	568 728
863	Nachrichtentechnische Geräte und Einrichtungen	10 373	101 727	115 217	1 033 331
864	Rundfunk- und Fernsehgeräte, phono- u. videotechn. Geräte	19 675	92 801	192 418	769 724
865	Elektronische Bauelemente	7 133	175 246	70 998	1 678 496
869	Elektrotechnische Erzeugnisse, a.n.g.	204 001	276 959	1 623 846	2 310 172
871	Medizinische Geräte und orthopädische Vorrichtungen	34 544	321 129	339 760	3 198 061
872	Mess-, steuerungs- und regelungstechnische Erzeugnisse	27 196	302 517	261 001	2 942 889
873	Optische und fotografische Geräte	3 882	51 597	40 115	490 136
874	Uhren	754	10 162	4 684	77 199
875	Möbel	171 963	123 187	1 417 669	1 051 732
876	Musikinstrumente	1 148	5 087	11 921	45 296
877	Spielwaren	39 814	41 603	287 976	301 720
878	Schmuckwaren, Gold- und Silberschmiedewaren	67	13 559	520	134 252
881	Schienenfahrzeuge	12 592	38 653	173 429	329 968
882	Wasserfahrzeuge	11 121	15 385	264 332	261 436
883	Luftfahrzeuge	4 468	231 714	40 741	1 902 582
884	Fahrgestelle, Karosserien, Motoren, Teile und Zubehör für Kraftfahrzeuge u. dgl.	1 076 242	1 174 219	8 965 860	10 024 446
885	Personenkraftwagen und Wohnmobile	1 816 311	2 948 769	15 279 330	25 041 847
886	Busse	22 749	21 250	174 640	154 961
887	Lastkraftwagen und Spezialfahrzeuge	359 695	246 590	3 220 871	2 047 036
888	Fahrräder	2 388	5 155	32 156	66 116
889	Fahrzeuge, a.n.g.	395 283	166 358	3 019 324	1 292 496
891	Vollständige Fabrikations- anlagen	26 535	71 528	203 971	517 771
896	Enderzeugnisse, a.n.g.	125 334	161 864	1 072 472	1 522 860
	Summe Fertigwaren- Enderzeugnisse	10 337 390	11 514 579	91 443 448	102 278 069
	Summe Fertigwaren	16 221 515	12 460 859	143 457 991	111 022 103
	Summe Gewerbliche Wirtschaft	30 965 770	13 065 553	295 161 802	116 989 397
901	Rückwaren	-	-	-	-
903	Ersatzlieferungen	-	-	-	-
904	Andere nicht aufgliederbare Warenverkehrs	2 276 457	636 540	22 109 631	5 783 447
	Summe insgesamt	37 873 046	14 287 464	364 355 807	128 173 422

4. Ausfuhr Bayerns nach Erdteilen, Bestimmungsländern und Ländergruppen

Nr. des Landes	Erdteil Bestimmungsland Ländergruppe	Oktober 2007		Januar bis Oktober 2007	
		dt=100 KG	1000 EUR	dt=100 KG	1000 EUR
E u r o p a					
001	Frankreich	2 387 063	1 080 641	23 596 814	9 593 030
003	Niederlande	1 909 258	476 353	20 782 210	4 404 153
005	Italien	4 994 031	1 163 913	49 910 519	10 658 169
006	Vereinigtes Königreich	1 553 204	1 043 910	14 191 204	10 210 829
007	Irland	420 295	64 381	2 683 835	703 245
008	Dänemark	367 104	150 112	2 773 179	1 343 769
009	Griechenland	243 362	128 884	2 114 184	1 109 068
010	Portugal	168 620	129 754	1 603 054	986 534
011	Spanien	1 060 419	718 078	10 164 633	6 347 978
013	Schweden	325 752	295 668	3 034 634	2 647 567
014	Finnland	396 864	116 587	2 601 755	926 439
015	Osterreich	10 516 299	1 235 671	108 522 863	11 045 391
017	Belgien	1 260 829	451 872	12 436 491	4 134 801
018	Luxemburg	265 203	34 181	2 867 158	354 217
020	Ceuta	23	184	1 418	1 967
023	Melilla	207	325	8 037	8 338
024	Island	7 072	8 358	82 216	62 782
028	Norwegen	105 796	105 558	1 059 097	929 901
037	Liechtenstein	21 706	18 023	224 216	189 190
039	Schweiz	1 604 603	423 836	15 375 252	3 882 602
041	Färöer	87	111	919	1 572
043	Andorra	488	418	6 025	5 293
044	Gibraltar	23	66	680	771
045	Heiliger Stuhl	-	-	342	145
046	Malta	5 259	4 446	40 019	53 259
047	San Marino	964	310	10 587	3 832
052	Türkei	324 872	218 479	2 815 037	1 666 926
053	Estland	35 536	16 797	434 619	181 598
054	Lettland	48 091	17 360	780 088	196 837
055	Litauen	82 871	24 037	796 630	251 281
060	Polen	1 393 589	375 969	12 192 863	3 226 967
061	Tschechische Republik	2 219 708	470 838	18 056 837	4 020 918
063	Slowakei	465 076	158 453	3 456 575	1 313 774
064	Ungarn	696 077	389 364	6 561 338	3 950 205
066	Rumänien	276 014	129 295	2 191 599	1 118 021
068	Bulgarien	77 902	32 439	729 463	295 111
070	Albanien	2 760	1 246	32 942	14 998
072	Ukraine	98 184	63 089	804 803	536 055
073	Weißrußland (Belarus)	26 361	17 551	237 962	176 127
074	Republik Moldau	5 846	4 375	55 833	30 366
075	Russische Föderation	518 256	391 886	4 240 954	3 020 828
076	Georgien	7 117	3 339	75 973	25 147
077	Armenien	1 032	1 286	9 485	9 458
078	Aserbaidschan	3 318	8 079	39 735	54 911
079	Kasachstan	25 558	19 783	287 716	193 561
080	Turkmenistan	620	3 369	6 736	14 927
081	Usbekistan	2 256	1 446	18 541	23 751
082	Tadschikistan	20	29	1 374	1 190
083	Kirgisistan	1 597	406	21 568	6 321
091	Slowenien	245 437	73 585	2 529 781	723 631
092	Kroatien	123 695	46 674	1 097 413	384 001
093	Bosnien und Herzegowina	30 137	7 517	231 818	64 854
094	Serbien und Montenegro	-	-	-	-
095	Kosovo	7 608	1 208	49 971	11 370
096	Mazedonien	9 815	5 467	73 438	44 754
097	Montenegro	5 016	2 161	36 506	14 139
098	Serbien	65 803	25 809	675 097	216 216
600	Zypern	12 963	10 726	111 039	94 491
	Summe Europa	34 427 668	10 173 704	332 745 074	91 487 580
A f r i k a					
204	Marokko	14 980	15 934	352 538	159 339
208	Algerien	27 451	16 964	195 826	160 627
212	Tunesien	15 147	14 508	153 091	141 394
216	Libyen	8 107	4 386	60 878	56 397
220	Ägypten	44 072	38 238	392 889	258 982
224	Sudan	928	2 221	18 515	44 246
228	Mauretanien	1 278	649	5 056	5 122
232	Mali	655	310	7 365	3 345
236	Burkina Faso	452	302	8 088	3 226
240	Niger	99	31	1 516	629
244	Tschad	899	245	10 335	6 850
247	Kap Verde	1	4	1 515	291
248	Senegal	1 159	564	9 084	6 790
252	Gambia	284	58	2 571	599
257	Guinea-Bissau	-	-	343	74
260	Guinea	176	97	4 064	2 305
264	Sierra Leone	31	22	1 166	309
268	Liberia	0	12	70 949	23 147
272	Elfenbeinküste	735	611	33 596	12 621
276	Ghana	4 641	2 900	42 405	28 343
280	Togo	1 328	223	19 461	2 797
284	Benin	2 207	360	26 523	3 978
288	Nigeria	15 515	11 716	200 646	113 785

Noch: 4. Ausfuhr Bayerns nach Erdteilen, Bestimmungsländern und Ländergruppen

Nr. des Landes	Erdteil Bestimmungsland Ländergruppe	Oktober 2007		Januar bis Oktober 2007	
		dt=100 KG	1000 EUR	dt=100 KG	1000 EUR
A f r i k a					
302	Kamerun	1 516	820	20 953	9 866
306	Zentralafrikanische Republik	11	13	291	595
310	Aquatorialguinea	223	112	5 543	2 466
311	Sao Tome und Principe	-	-	234	89
314	Gabun	1 080	917	10 727	7 660
318	Republik Kongo	389	729	5 371	2 811
322	Demokratische Republik Kongo	840	122	10 159	4 625
324	Ruanda	14	35	3 516	2 347
328	Burundi	80	94	1 817	4 486
329	St. Helena u. zugehör. Geb.	36	33	36	38
330	Angola	3 687	7 229	31 370	28 732
334	Athiopien	804	568	15 168	23 985
336	Eritrea	8	8	1 729	2 523
338	Dschibuti	2	11	1 473	1 218
342	Somalia	1	17	11	43
346	Kenia	1 350	1 157	19 992	20 689
350	Uganda	625	355	6 593	5 073
352	Tansania	1 198	4 645	6 673	24 395
355	Seyschellen u. zugehör. Geb.	108	83	2 401	1 741
357	Brit.Territorium im Ind.Ozean	14	36	174	425
366	Mosambik	7	49	2 672	3 187
370	Madagaskar	336	674	3 795	6 120
373	Mauritius	1 662	2 076	9 946	11 640
375	Komoren	7	3	32	24
377	Mayotte	6	41	24	128
378	Sambia	739	821	2 972	9 070
382	Simbabwe	205	370	3 213	6 760
386	Malawi	25	230	1 017	5 222
388	Südafrika	139 792	130 970	1 391 730	1 119 743
389	Namibia	1 335	305	18 010	8 038
391	Botsuana	98	160	442	1 561
393	Swasiland	261	121	744	361
395	Lesotho	54	41	5 407	1 923
	Summe Afrika	296 653	263 203	3 202 656	2 352 783
A m e r i k a					
400	USA	1 147 047	1 568 726	10 177 951	13 882 483
404	Kanada	103 463	122 853	973 875	1 135 579
406	Grönland	39	12	1 023	483
408	St. Pierre und Miquelon	6	9	39	91
412	Mexiko	67 144	85 924	708 480	806 302
413	Bermuda	85	208	2 354	3 664
416	Guatemala	1 908	1 904	24 936	25 557
421	Belize	10	50	781	738
424	Honduras	800	1 828	7 143	16 245
428	El Salvador	515	814	6 750	9 011
432	Nicaragua	366	294	3 256	3 035
436	Costa Rica	2 652	1 637	18 488	15 018
442	Panama	1 721	1 700	22 191	27 331
446	Anguilla	291	322	365	432
448	Kuba	600	1 608	29 593	25 891
449	St.Christoph(St.Kitts)-Nevis	24	96	184	768
452	Haiti	37	144	521	1 558
453	Bahamas	1 297	381	10 798	10 041
454	Turks- und Caicosinseln	-	-	224	113
456	Dominikanische Republik	920	1 114	10 574	13 582
457	Amerikan. Jungfernsinseln	245	176	772	642
459	Antigua und Barbuda	1	71	687	315
460	Dominica	9	16	128	70
463	Kaimaninseln	147	329	950	1 817
464	Jamaika	346	733	4 332	6 404
465	St. Lucia	28	30	2 190	5 213
467	St.Vincent und die Grenadinen	3	24	1 201	923
468	Britische Jungfernsinseln	625	1 861	3 016	4 072
469	Barbados	34	115	1 627	3 426
470	Montserrat	1	6	6	90
472	Trinidad und Tobago	2 281	1 516	18 094	26 671
473	Grenada	0	1	223	853
474	Aruba	109	34	212	202
478	Niederländische Antillen	158	323	2 932	24 108
480	Kolumbien	13 545	12 636	114 568	144 669
484	Venezuela	8 854	8 619	65 235	83 397
488	Guyana	35	12	279	218
492	Suriname	97	192	3 741	3 555
500	Ecuador	2 827	2 128	24 845	21 642
504	Peru	7 966	4 001	82 877	48 666
508	Brasilien	78 308	77 811	758 810	772 246
512	Chile	16 313	16 390	167 389	152 637
516	Bolivien	389	261	4 537	4 625
520	Paraguay	606	900	5 871	7 846
524	Uruguay	1 711	720	30 892	29 049
528	Argentinien	22 774	22 172	249 046	208 684

Noch: 4. Ausfuhr Bayerns nach Erdteilen, Bestimmungsländern und Ländergruppen

Nr. des Landes	Erdteil Bestimmungsland Ländergruppe	Oktober 2007		Januar bis Oktober 2007	
		dt=100 KG	1000 EUR	dt=100 KG	1000 EUR
A m e r i k a					
529	Falklandinseln	3	2	6	21
	Summe Amerika	1 486 340	1 940 704	13 543 990	17 529 984
A s i e n					
604	Libanon	9 251	3 958	88 399	44 118
608	Syrien	11 321	7 817	110 120	89 007
612	Irak	3 712	4 655	23 712	25 349
616	Iran	46 112	39 714	348 252	371 393
624	Israel	36 332	30 860	429 873	331 440
625	Besetzte paläst.in.Gebiete	605	137	2 191	1 190
626	Osttimor	0	2	34	314
628	Jordanien	8 161	3 985	73 943	56 775
632	Saudi-Arabien	93 326	60 707	1 000 079	679 011
636	Kuwait	21 094	13 629	157 195	127 611
640	Bahrain	6 085	5 494	42 979	39 927
644	Katar	45 336	28 633	178 668	149 797
647	Vereinigte Arabische Emirate	117 116	93 961	908 289	773 601
649	Oman	20 899	11 445	117 091	82 660
653	Jemen	3 824	3 219	15 040	18 849
660	Afghanistan	2 044	1 451	23 921	11 782
662	Pakistan	38 278	13 295	227 279	173 638
664	Indien	94 925	102 041	784 990	908 179
666	Bangladesch	4 833	1 718	45 728	33 888
667	Malediven	485	232	2 582	2 472
669	Sri Lanka	2 050	1 559	32 600	16 909
672	Nepal	27	113	1 761	4 980
675	Bhutan	0	1	932	406
676	Myanmar	2 314	8 301	7 657	15 863
680	Thailand	51 675	84 302	348 624	390 932
684	Laos	89	530	1 661	3 660
690	Vietnam	13 156	17 885	120 371	190 481
696	Kambodscha	118	114	749	2 893
700	Indonesien	18 966	31 216	279 916	218 401
701	Malaysia	23 932	56 626	252 584	578 645
703	Brunei	161	327	1 600	3 824
706	Singapur	65 039	91 113	652 830	862 407
708	Philippinen	8 935	14 370	88 940	130 300
716	Mongolei	1 184	677	8 657	7 069
720	Volksrepublik China	402 325	503 712	3 836 000	4 634 187
724	Nordkorea	10	57	1 145	3 478
728	Südkorea	95 019	163 076	851 640	1 277 202
732	Japan	158 123	231 895	1 508 337	2 186 239
736	Taiwan	59 254	84 420	464 190	740 405
740	Hongkong	57 480	76 479	578 842	585 252
743	Macau	338	1 839	5 055	10 771
	Summe Asien	1 523 938	1 795 565	13 624 455	15 785 303
A u s t r a l i e n - O z e a n i e n					
800	Australien	92 337	96 883	686 089	830 383
801	Papua-Neuguinea	0	18	77	284
803	Nauru	-	-	63	46
804	Neuseeland	12 156	12 677	143 662	134 574
806	Salomonen	0	5	6	63
807	Tuvalu	15	56	29	63
809	Neukaledonien u. zugehör. Geb.	627	918	7 335	6 592
811	Wallis und Futuna	-	-	2	3
812	Kiribati	0	1	97	459
813	Pitcairn	-	-	54	129
815	Fidschi	70	644	112	753
816	Vanuatu	-	-	5	35
817	Tonga	-	-	70	70
819	Samoa	0	3	2	26
820	Nördl. Marianen	-	-	0	21
822	Französisch-Polynesien	131	253	3 447	1 999
823	Föder. Staaten v. Mikronesien	-	-	-	-
824	Marshall-Inseln	2	1	31 524	15 004
825	Palau	-	-	3	144
830	Amerikanisch-Samoa	-	-	48	72
831	Guam	109	149	1 005	1 546
832	Amerik. Überseeinseln, kleinere	-	-	4	15
833	Kokosinseln (Keelinginseln)	0	5	15	17
834	Weihnachtsinsel	-	-	0	18
835	Heard und McDonaldinseln	-	-	122	92
836	Norfolkinsel	-	-	12	8
837	Cookinseln	-	-	55	261
838	Niue	0	1	73	234
839	Tokelauinseln	1	1	1	4
891	Antarktis	100	98	495	351
892	Bouvetinsel	-	-	-	-
893	Südgeorg. u. d. Süd. Sandwichins	0	23	1	109

Noch: 4. Ausfuhr Bayerns nach Erdteilen, Bestimmungsländern und Ländergruppen

Nr. des Landes	Erdteil Bestimmungsland Ländergruppe	Oktober 2007		Januar bis Oktober 2007	
		dt=100 KG	1000 EUR	dt=100 KG	1000 EUR
A u s t r a l i e n – O z e a n i e n					
894	Französische Südgebiete	25	11	466	279
	Summe Australien-Ozeanien	105 575	111 745	874 878	993 654
V e r s c h i e d e n e s					
950	Schiffs- u. Luftfahrzeugbedarf	32 872	2 539	364 751	24 106
958	Nicht ermittelte Länder	1	5	3	13
	Summe Verschiedenes	32 872	2 544	364 754	24 119
	S u m m e I n s g e s a m t	37 873 046	14 287 464	364 355 807	128 173 422
I n d u s t r i a l . w e s t l . L ä n d e r					
davon					
	EU-Länder	31 426 828	8 793 318	305 163 383	79 891 285
	dar. Euro-Länder	23 867 680	5 673 901	239 813 296	50 986 657
	EFTA-Länder	1 739 177	555 776	16 740 780	5 064 475
	Übrige europäische Länder	326 664	219 892	2 843 045	1 688 845
	USA und Kanada	1 250 510	1 691 579	11 151 825	15 018 061
	Übrige Länder	402 409	472 425	3 729 819	4 270 940
	Summe Industrial. westl. Länder	35 145 589	11 732 989	339 628 852	105 933 606
M i t t e l - u . o s t e u r o p . L ä n d e r					
		934 998	604 718	7 997 866	4 842 974
	Summe Mittel-u.osteurop. Länder	934 998	604 718	7 997 866	4 842 974
E n t w i c k l u n g s l ä n d e r					
davon in					
	Afrika	156 861	132 232	1 810 926	1 233 039
	Amerika	235 829	249 126	2 392 165	2 511 923
	Asien	949 140	1 041 339	8 149 945	8 763 848
	Ozeanien	1 081	2 185	45 127	28 696
	Summe Entwicklungsländer	1 342 912	1 424 882	12 398 162	12 537 507
S t a a t s h a n d e l s l ä n d e r i n A s i e n					
		416 675	522 331	3 966 173	4 835 215
	Summe Staatshandelsländer in Asien	416 675	522 331	3 966 173	4 835 215
T i g e r l ä n d e r					
		380 462	601 930	3 519 165	4 787 366
	Summe Tigerländer	380 462	601 930	3 519 165	4 787 366

Einfuhr

1. Entwicklung der Einfuhr Bayerns

Lfd. Nr.	Jahr Monat	Einfuhr insgesamt	Ernährungswirtschaft				zusammen
			Lebende Tiere ¹⁾	Nahrungsmittel		Genußmittel	
				tierischen Ursprungs	pflanzlichen Ursprungs ²⁾		
1 000 Euro							
1	1991	48 486 439	45 399	850 922	2 028 390	424 873	3 349 584
2	1992	48 375 723	55 797	892 219	1 942 629	407 166	3 297 812
3	1993	43 873 032	37 993	836 072	1 785 987	317 133	2 977 184
4	1994	48 150 346	35 360	945 964	2 014 878	363 060	3 359 262
5	1995	49 970 956	22 172	972 749	1 961 183	396 575	3 352 680
6	1996	53 983 042	29 806	1 055 389	2 161 732	430 213	3 677 140
7	1997	60 627 079	21 749	1 094 308	2 273 089	517 107	3 906 253
8	1998	65 558 165	24 724	1 134 976	2 423 666	642 251	4 225 616
9	1999	69 211 848	27 464	1 061 632	2 356 450	694 828	4 140 373
10	2000	85 033 916	26 501	1 198 090	2 457 560	683 849	4 365 999
11	2001	89 765 445	15 479	1 391 505	2 570 333	728 102	4 705 419
12	2002	85 725 937	20 861	1 257 809	2 722 455	696 773	4 697 897
13	2003	87 489 495	22 521	1 380 982	2 893 595	706 017	5 003 115
14	2004	93 975 640	24 997	1 507 596	2 794 588	708 025	5 035 206
15	2005	99 242 471	34 496	1 704 438	2 976 732	807 506	5 523 172
16	2006 ³⁾	115 898 293	30 306	1 586 548	3 029 343	839 164	5 485 362
2006³⁾							
16	Januar	8 955 588	2 570	123 858	225 433	61 329	413 190
17	Februar	8 678 430	1 679	106 114	224 749	63 264	395 806
18	März	9 927 259	2 863	125 014	235 004	61 443	424 324
19	April	9 100 623	2 695	124 867	261 804	56 521	445 887
20	Mai	9 471 516	2 176	141 065	266 691	60 419	470 351
21	Juni	8 956 869	1 266	117 647	257 733	67 148	443 793
22	Juli	9 463 921	2 368	128 566	260 389	70 429	461 753
23	August	8 519 619	3 902	140 411	285 196	72 423	501 932
24	September	10 731 221	1 499	132 528	287 909	75 144	497 081
25	Oktober	10 947 422	3 394	152 071	256 214	69 604	481 282
26	November	10 766 955	2 679	153 702	234 172	70 305	460 858
27	Dezember	10 378 870	3 215	140 704	234 049	111 136	489 104
2007³⁾							
28	Januar	9 686 570	4 198	150 519	281 179	82 368	518 264
29	Februar	9 816 092	2 058	131 345	242 862	66 305	442 570
30	März	10 516 241	2 766	152 356	310 714	65 462	531 298
31	April	10 259 876	1 553	148 961	312 923	73 134	536 570
32	Mai	9 811 071	2 719	131 373	256 960	64 278	455 330
33	Juni	10 113 884	1 913	152 137	286 172	59 032	499 255
34	Juli	10 168 903	1 559	139 785	272 107	72 751	486 202
35	August	10 234 035	1 810	150 920	287 436	73 948	514 113
36	September	10 346 581	4 217	185 833	282 462	55 616	528 128
37	Oktober	11 814 843	3 384	163 572	307 963	76 949	551 868
38	November						
39	Dezember						

¹⁾ Einschl. lebende Tiere zu anderen als Ernährungszwecken.- ²⁾ Einschl. lebende Pflanzen und Erzeugnisse der Ziergärtnerei.

³⁾ Vorläufige Ergebnisse.

2. Einfuhr Bayerns nach Warengruppen

Warengruppe	Einfuhr im Berichts- monat	Zu- bzw. Abnahme (-) gegenüber		Einfuhr seit Jahres- beginn	Zu- bzw. Abnahme (-) gegenüber Vorjahr
		Vor- monat	Vor- jahres- monat		
	1 000 Euro	%		1 000 Euro	%
Einfuhr insgesamt	11 814 843	14,2	7,9	102 768 096	8,5
Ernährungswirtschaft	551 868	4,5	14,7	5 063 597	11,6
Lebende Tiere ¹⁾	3 384	- 19,8	- 0,3	26 176	7,2
Nahrungsmittel tierischen Ursprungs	163 572	- 12,0	7,6	1 506 801	16,6
Nahrungsmittel pflanz- lichen Ursprungs ²⁾	307 963	9,0	20,2	2 840 777	10,9
Genußmittel	76 949	38,4	10,6	689 843	4,9
Gewerbliche Wirtschaft	10 360 405	15,1	7,2	89 710 655	7,7
Rohstoffe	1 123 838	30,5	11,4	9 444 247	- 11,1
Halbwaren	504 709	22,6	34,7	4 506 537	18,1
Fertigwaren	8 731 857	12,9	5,5	75 759 871	10,1
Vorerzeugnisse	978 201	11,8	- 1,4	8 438 075	16,5
Enderzeugnisse	7 753 656	13,1	6,4	67 321 795	9,3
Rückwaren, Ersatz- lieferungen, andere nicht aufgliederbare Warenverkehre	902 571	10,9	12,1	7 993 843	15,1

¹⁾ Einschl. lebende Tiere zu anderen als Ernährungszwecken.- ²⁾ Einschl. lebende Pflanzen und Erzeugnisse der Ziergärtnerei.

3. Einfuhr Bayerns nach Warengruppen und Warenuntergruppen

Nr. d. Systematik	Warengruppe Warenuntergruppe	Oktober 2007 dt=100 KG	2007 1000 EUR	Januar bis Oktober 2007 dt=100 KG	2007 1000 EUR
1-4	Ernährungswirtschaft				
1	Lebende Tiere				
101	Pferde	297	317	1 232	1 188
102	Rinder	12 975	2 016	89 374	16 345
103	Schweine	577	137	9 937	1 596
105	Schafe	-	-	9	7
107	Hausgeflügel	6 470	273	77 892	2 933
109	Lebende Tiere, a.n.g.	37	641	1 182	4 108
	Summe lebende Tiere	20 356	3 384	179 626	26 176
2	Nahrungsmittel tier. Urspr.				
201	Milch u. Milcherzeugnisse, ausg. Butter und Käse	672 376	46 322	7 393 305	417 954
202	Butter u. and. Fettst. aus d. Milch, einschl. Milchstr.fette	13 562	5 480	161 235	47 840
203	Käse	76 304	33 422	863 924	343 906
204	Fleisch und Fleischwaren	172 759	52 304	1 463 086	439 296
206	Fische und Krebstiere, Weichtiere, etc.	31 832	19 039	357 295	203 874
208	Tierische Öle und Fette	9 190	505	65 431	2 665
209	Eier, Eiweiß und Eigelb	22 790	3 470	176 820	26 382
211	Fischmehl, Fleischmehl und ähnliche Erzeugnisse	2 969	173	47 522	1 634
219	Nahrungsmittel tierischen Ursprungs a.n.g.	10 089	2 856	61 869	23 250
	Summe Nahrungsmittel tierischen Ursprungs	1 011 871	163 572	10 590 486	1 506 801
3	Nahrungsmittel pfl. Urspr.				
301	Weizen	232 162	5 745	1 866 809	37 432
302	Roggen	7 766	196	55 796	1 459
303	Gerste	187 809	3 809	1 208 182	21 059
304	Hafer	11 360	228	58 344	1 724
305	Mais	23 961	355	1 207 139	26 578
308	Sorghum, Hirse u. sonstiges Getreide, ausg. Reis	8 603	280	32 929	1 975
309	Reis und Reiserzeugnisse	37 816	2 162	337 820	19 425
310	Getreideerzeugnisse, ausgenommen Reiserzeugnisse	36 835	1 717	377 252	15 653
315	Backwaren u. and. Zubereitungen aus Getreide	140 330	19 591	1 179 080	170 535
316	Malz	40 738	1 209	722 170	20 622
320	Saat- und Pflanzgut, ausg. Ölsaaten u. sonst. Samen etc.	1 641	327	55 869	8 365
325	Hülsenfrüchte	2 646	87	23 278	1 299
335	Grün- und Raufutter	4 236	73	77 526	1 077
340	Kartoffeln u. Kartoffelerzeug.	36 800	2 720	622 910	39 197
345	Gemüse und sonstige Küchengewächse, frisch	274 345	30 983	3 313 726	385 878
350	Frischobst, ausg. Südfrüchte	594 033	57 376	4 868 270	477 751
355	Südfrüchte	88 061	7 937	1 781 685	130 833
360	Schalen- und Trockenfrüchte	31 288	8 246	198 391	50 887
370	Gemüsezubereitungen und Gemüsekonserven	226 736	19 469	1 727 867	159 697
372	Obstzubereitungen und Obstkonserven	121 385	15 109	1 225 460	143 315
375	Obst- und Gemüsesäfte	74 534	7 555	642 055	69 728
377	Kakao und Kakaoerzeugnisse	24 657	8 825	192 022	59 630
379	Gewürze	10 002	2 885	110 289	26 204
381	Zuckerrüben, Zucker und Zuckererzeugnisse	142 350	8 918	1 511 739	101 820
383	Ölfrüchte	215 899	7 387	1 403 106	48 728
385	Pflanzliche Öle und Fette	65 296	6 599	1 084 751	92 911
389	Ölkuchen	332 923	6 849	2 484 770	43 363
393	Kleie, Abfallerzeugnisse zur Viehfütterung und sonstige Futtermittel	125 333	7 109	1 452 850	62 011
395	Nahrungsmittel pflanzlichen Ursprungs, a.n.g.	558 172	61 224	4 256 912	438 006
396	Lebende Pflanzen und Erzeugnisse der Ziergärtnerei	42 010	12 995	653 984	183 613
	Summe Nahrungsmittel pflanzlichen Ursprungs	3 699 730	307 963	34 732 982	2 840 777
4	Genussmittel				
401	Hopfen	6 169	5 038	38 293	29 933
402	Kaffee	16 192	5 019	124 306	48 261
403	Tee und Mate	18 774	2 695	164 528	22 043
411	Rohtabak und Tabakerzeugnisse	48 927	23 560	407 752	234 405
421	Bier	4 180	256	87 615	4 633

Noch: 3. Einfuhr Bayerns nach Warengruppen und Warenuntergruppen

Nr. d. Systematik	Warengruppe Warenuntergruppe	Oktober	2007	Januar bis Oktober	2007
		dt=100 KG	1000 EUR	dt=100 KG	1000 EUR
4	G e n u ß m i t t e l				
423	Branntwein	47 103	12 356	415 870	116 457
425	Wein	168 586	28 023	1 663 414	234 111
	Summe Genußmittel	309 931	76 949	2 901 777	689 843
	Summe Ernährungswirtschaft	5 041 888	551 868	48 404 872	5 063 597
5-8	G e w e r b l i c h e W i r t s c h a f t				
5	R o h s t o f f e				
502	Chemiefasern, einschl. Abfälle Seidenraupenkokons etc.	52 878	9 691	559 220	99 984
503	Wolle und andere Tierhaare, roh oder bearb., Reißwolle	4 531	2 306	68 799	37 761
504	Baumwolle, roh oder bearbeitet Reißbaumwolle, Abfälle	6 947	710	95 713	8 624
505	Flachs, Hanf, Jute, Hartfasern und sonst. pflanzl. Spinnst.	1 173	121	14 633	1 278
506	Abfälle von Gespinnstwaren, Lumpen und dgl.	6 323	184	57 491	1 510
507	Felle zu Pelzwerk, roh	19	89	205	710
508	Felle und Häute, roh, a.n.g.	24 132	4 021	194 466	33 231
511	Rundholz	71 868	1 320	1 279 991	27 586
513	Rohkautschuk	58 013	5 310	520 945	57 359
516	Steinkohle und Steinkohlen- briketts	1 725 286	11 238	16 289 355	102 581
517	Braunkohle und Braunkohlen- briketts	27 428	132	138 570	739
518	Erdöl und Erdgas	30 608 876	1 051 797	264 496 003	8 718 291
519	Eisenerze	240	8	40 711	339
520	Eisen- und manganhaltige Abbrände und Schlacken	208 175	285	1 688 366	2 251
522	Kupfererze	-	-	1 808	286
523	Bleierze	216	48	16 580	777
524	Zinkerze	-	-	-	-
526	Nickelerze	-	-	-	-
528	Erze und Metallaschen, a.n.g.	36 719	3 733	450 844	43 000
529	Bauxit und Kryolith	-	-	494	5
530	Speisesalz und Industriesalz	47 695	371	308 982	4 885
532	Steine und Erden, a.n.g.	1 776 323	11 049	16 833 202	117 591
534	Rohstoffe für chemische Erzeugnisse, a.n.g.	40 456	4 451	363 135	43 360
537	Edelsteine, Schmucksteine und Perlen, roh	363	518	3 048	4 530
590	Rohstoffe, auch Abfälle a.n.g.	1 003 515	16 456	9 722 901	137 567
	Summe Rohstoffe	35 701 177	1 123 838	313 145 462	9 444 247
6	H a l b w a r e n				
602	Rohseide und Seidengarne, künstl. und synthet. Fäden	34 699	14 689	314 938	126 751
603	Garne aus Chemiefasern	15 392	7 950	134 971	65 639
604	Garne aus Wolle oder anderen Tierhaaren	10 127	12 418	119 053	124 262
605	Garne aus Baumwolle	7 577	2 390	86 178	25 970
606	Garne aus Flachs, Hanf, Jute, Hartfasern u. dgl.	512	210	3 122	1 198
607	Schnittholz	412 316	21 308	4 267 982	219 755
608	Halbstoffe aus zellulosehaltigen Faserstoffe	472 100	24 464	4 159 697	210 998
609	Kautschuk, bearbeitet	69 235	12 969	548 138	104 050
611	Zement	31 769	250	300 459	2 630
612	Mineralische Baustoffe, a.n.g.	507 233	17 165	4 934 730	153 570
641	Roheisen	147 080	4 101	1 084 821	30 361
642	Abfälle und Schrott, aus Eisen oder Stahl	76 250	4 903	1 889 762	119 597
643	Ferrolegierungen	17 734	5 446	168 209	36 635
644	Eisen oder Stahl in Rohformen, Halbzeug aus Eisen oder Stahl	60 208	3 897	694 954	40 118
645	Aluminium und Aluminiumleg. einschl. Abfälle und Schrott	268 442	47 689	2 486 757	473 267
646	Kupfer und Kupferlegierungen, einschl. Abfälle und Schrott	289 819	141 253	2 432 587	1 091 181
647	Nickel und Nickellegierungen einschl. Abfälle und Schrott	2 979	6 298	24 854	59 582
648	Blei und Bleilegierungen, einschl. Abfälle und Schrott	10 484	2 266	97 180	14 858
649	Zinn und Zinnlegierungen, einschl. Abfälle und Schrott	4 924	5 258	51 515	51 376
650	Zink und Zinklegierungen, einschl. Abfälle und Schrott	32 744	8 151	361 712	105 270
656	Radioaktive Elemente und radioaktive Isotope	0	806	497	61 844
659	Unedle Metalle, a.n.g.	23 467	6 860	179 410	61 900
661	Fettsäuren, Paraffin, Vaseline und Wachse	28 369	2 965	221 932	24 918
665	Koks und Schmelzkoks, aus Steinkohle oder Braunkohle	26 685	533	480 057	9 371

Noch: 3. Einfuhr Bayerns nach Warengruppen und Warenuntergruppen

Nr. d. Systematik	Warengruppe Warenuntergruppe	Oktober 2007		Januar bis Oktober 2007	
		dt=100 KG	1000 EUR	dt=100 KG	1000 EUR
6	H a l b w a r e n				
667	Rückstände der Erdöl- und Steinkohlenteerdestillation	75 092	2 282	935 951	31 360
669	Mineralölerzeugnisse	664 509	38 727	6 516 022	349 131
671	Teer und Teerdestill.-erzeugn.	3 787	234	782 174	48 242
673	Düngemittel	1 159 632	20 138	6 925 734	125 285
679	Chemische Halbwaren, a.n.g.	384 084	21 902	3 059 785	189 296
683	Gold für gewerbliche Zwecke	219	617	2 333	6 238
690	Halbwaren, a.n.g.	24 717	66 572	279 589	541 884
	Summe Halbwaren	4 862 184	504 709	43 545 104	4 506 537
7	F e r t i g w a r e n - V o r e r z e u g n i s s e				
701	Gewebe, Gewirke und Gestricke aus Seide, künstlichen oder synthetischen Fäden	9 958	16 275	86 318	112 633
702	Gewebe, Gewirke und Gestricke aus Chemiefasern	23 198	20 181	208 414	191 575
703	Gewebe, Gewirke und Gestricke aus Wolle o. and. Tierhaaren	1 940	6 213	21 930	66 515
704	Gewebe, Gewirke und Gestricke aus Baumwolle	16 784	17 543	128 772	133 940
705	Gewebe, Gewirke und Gestricke aus Flachs, Hanf, Jute, etc.	1 791	2 958	13 611	14 445
706	Leder	9 785	16 573	64 376	107 832
707	Pelzfelle, gegerbt o. zuger.	97	723	556	4 801
708	Papier und Pappe	1 462 935	108 805	12 255 064	884 521
709	Sperrholz, Span- und Faserplatten, Furnierblätter u.dgl	357 039	25 743	3 140 010	232 339
711	Glas	229 350	28 799	2 194 064	219 981
732	Kunststoffe	851 850	126 236	8 556 589	1 241 024
734	Farben, Lacke und Kitte	124 952	32 691	1 000 826	307 167
736	Dextrine, Gelatine und Leime	40 488	4 399	438 545	50 863
738	Sprengstoffe, Schiessbedarf und Zündwaren	5 880	6 606	56 361	53 809
740	Pharmazeutische Grundstoffe	19 367	168 390	233 741	1 001 966
749	Chemische Vorerzeugn., a.n.g.	767 754	105 391	6 652 483	1 020 763
751	Rohre aus Eisen oder Stahl	365 296	37 282	3 579 476	354 902
753	Stäbe und Profile aus Eisen oder Stahl	305 345	27 712	3 470 445	293 997
755	Blech aus Eisen oder Stahl	1 212 814	95 012	11 755 179	892 858
757	Draht aus Eisen oder Stahl	139 268	12 454	1 230 698	114 313
759	Eisenbahnoberbaumaterial	42 346	3 703	390 575	33 044
771	Halbzeuge aus Kupfer und Kupferlegierungen	43 075	28 976	506 336	307 051
772	Halbzeuge aus Aluminium	184 242	65 745	1 560 247	578 797
779	Halbzeuge aus unedlen Metallen, a.n.g.	10 884	7 555	80 464	60 646
781	Halbzeuge aus Edelmetallen	36	10 008	617	137 658
790	Vorerzeugnisse, a.n.g.	2 513	2 230	20 164	20 636
	Summe Fertigwaren-Vorerzeugn.	6 228 987	978 201	57 645 861	8 438 075
8	F e r t i g w a r e n - E n d e r z e u g n i s s e				
801	Bekleidung aus Gewirken oder Gestricken aus:				
801	Seide oder Chemiefasern	24 672	57 042	226 955	553 924
802	Wolle oder and. Tierhaaren	2 848	13 350	20 109	93 941
803	Baumwolle	30 453	52 239	364 901	651 212
804	Bekleidung aus Seide oder Chemiefasern, ausgenommen aus Gewirken od. Gestricken	23 998	54 967	236 674	563 306
805	Bekleidung aus Wolle und anderen Tierhaaren, ausg. aus Gewirken oder Gestricken	6 267	23 637	46 801	206 607
806	Bekleidung aus Baumwolle ausg. aus Gewirken oder Gestricken	29 252	62 058	348 797	764 221
807	Bekleidung aus Flachs, Hanf und dgl.	5 822	15 418	46 717	150 842
801-07	Bekleidung zusammen	123 312	278 711	1 290 954	2 984 052
808	Kopfbedeckungen	3 318	4 924	25 501	43 763
809	Textilerzeugnisse, a.n.g.	74 389	50 988	818 349	511 708
810	Pelzwaren	241	1 332	1 284	10 610
811	Schuhe	48 413	80 126	499 456	809 583
812	Lederwaren und Lederbekleidung (ausg. Schuhe)	31 846	37 397	302 201	342 143
813	Papierwaren	251 835	43 197	2 568 834	420 329
814	Druckerzeugnisse	66 838	23 557	867 008	256 125
815	Holzwaren (ohne Möbel)	369 294	32 663	4 393 835	329 290
816	Kautschukwaren	166 767	73 834	1 508 185	692 224
817	Waren aus Stein	109 699	9 182	1 000 307	82 178
818	Keramische Erzeugnisse, ohne Baukeramik	109 714	20 718	948 067	174 048
819	Glaswaren	90 357	28 571	906 174	256 230
820	Werkzeuge, Schneidwaren und EBBestecke aus unedlen Met.	18 850	32 914	197 659	312 019
823	Waren aus Kupfer und Kupferlegierungen	5 104	5 015	55 675	54 377

Noch: 3. Einfuhr Bayerns nach Warengruppen und Warenuntergruppen

Nr. d. Systematik	Warengruppe Warenuntergruppe	Oktober	2007	Januar bis Oktober	2007
		dt=100 KG	1000 EUR	dt=100 KG	1000 EUR
8	Fertigwaren - Enderzeugnisse				
829	Eisen-, Blech und Metallwaren, a.n.g.	717 694	228 978	6 460 023	2 046 515
831	Waren aus Wachs oder Fetten	16 902	4 017	118 755	31 201
832	Waren aus Kunststoffen	330 179	147 546	3 333 177	1 426 669
833	Fotochemische Erzeugnisse	3 526	5 147	36 701	55 703
834	Pharmazeutische Erzeugnisse	6 851	116 027	145 378	1 547 694
835	Duftstoffe und Körperpflege- mittel	25 052	21 642	214 741	187 293
839	Chemische Enderzeugn., a.n.g.	242 636	67 663	3 426 543	804 371
841	Kraftmaschinen (ohne Motoren für Ackerschlepper, Luft- und Straßenfahrzeuge)	8 328	15 332	73 069	141 566
842	Pumpen und Kompressoren	63 035	62 637	655 560	571 405
843	Armaturen	15 764	29 629	141 297	261 063
844	Lager, Getriebe, Zahnräder und Antriebs Elemente	229 810	193 397	2 017 696	1 618 040
845	Hebezeuge und Fördermittel	154 462	77 588	1 163 755	577 368
846	Landwirtschaftliche Maschinen (einschl. Ackerschlepper)	58 041	35 685	690 919	357 868
847	Maschinen für das Textil-, Bekleidungs- und Ledergerber	12 150	11 756	100 048	105 904
848	Maschinen für das Ernährungs- gewerbe und die Tabakverarb.	3 588	5 569	34 671	47 243
849	Bergwerks-, Bau- und Baustoff- maschinen	166 077	63 045	1 530 348	611 831
850	Guss- und Walzwerkstechnik	1 020	1 419	6 084	7 607
851	Maschinen für die Be- und Verarbeitung von Kautschuk oder Kunststoffen	23 844	21 161	179 093	157 096
852	Werkzeugmaschinen	61 234	64 933	667 408	596 839
853	Büromaschinen und automatische Datenverarbeitungsmaschinen	100 608	743 962	766 352	5 425 012
854	Maschinen für das Papier- und Druckgewerbe	9 519	14 767	164 826	387 312
859	Maschinen, a.n.g.	136 067	204 587	1 201 843	1 844 526
841-59	Maschinen zusammen	1 043 545	1 545 466	9 392 969	12 710 679
860	Sportgeräte	25 888	24 105	258 246	190 271
861	Geräte zur Elektrizitäts- erzeugung und -verteilung	507 979	552 575	4 092 978	5 026 860
862	Elektrische Lampen und Leuchten	47 614	46 442	374 870	402 383
863	Nachrichtentechnische Geräte und Einrichtungen	15 064	128 138	153 112	1 315 874
864	Rundfunk- und Fernsehgeräte, phono- u. videotechn. Geräte	98 204	220 602	717 079	1 569 271
865	Elektronische Bauelemente	71 363	705 784	549 378	6 038 725
869	Elektrotechnische Erzeugnisse, a.n.g.	264 540	218 779	2 088 868	1 841 387
871	Medizinische Geräte und orthopädische Vorrichtungen	20 232	120 926	190 873	1 171 741
872	Mess-, steuerungs- und regelungstechnische Erzeugnisse	18 537	168 862	172 632	1 527 334
873	Optische und fotografische Geräte	5 640	46 878	52 635	526 560
874	Uhren	3 554	23 602	20 869	180 605
875	Möbel	336 401	152 072	2 784 704	1 404 206
876	Musikinstrumente	10 265	9 591	65 471	74 808
877	Spielwaren	78 957	345 492	587 849	2 197 253
878	Schmuckwaren, Gold- und Silberschmiedewaren	627	18 533	5 983	131 610
881	Schienenfahrzeuge	19 835	12 142	212 809	183 250
882	Wasserfahrzeuge	887	1 480	27 860	36 701
883	Luftfahrzeuge	8 203	264 396	56 024	1 977 390
884	Fahrgestelle, Karosserien, Motoren, Teile und Zubehör für Kraftfahrzeuge u. dgl.	984 584	880 366	8 635 926	7 697 900
885	Personenkraftwagen und Wohnmobile	494 381	671 904	3 734 637	5 027 904
886	Busse	7 069	2 299	49 684	16 871
887	Lastkraftwagen und Spezialfahrzeuge	93 024	70 878	936 755	693 087
888	Fahrräder	11 984	17 875	123 154	151 381
889	Fahrzeuge, a.n.g.	172 308	52 822	1 553 007	562 728
891	Vollständige Fabrikations- anlagen	1	2	2 178	6 694
896	Enderzeugnisse, a.n.g.	85 556	137 494	555 541	1 280 197
	Summe Fertigwaren- Enderzeugnisse	7 239 058	7 753 656	66 514 899	67 321 795
	Summe Fertigwaren	13 468 045	8 731 857	124 160 760	75 759 871
	Summe Gewerbliche Wirtschaft	54 031 407	10 360 405	480 851 326	89 710 655
901	Rückwaren	-	-	-	-
903	Ersatzlieferungen	-	-	-	-
904	Andere nicht aufgliederbare Warenverkehrs	3 400 866	902 571	31 947 646	7 993 843
	Summe insgesamt	62 474 161	11 814 843	561 203 845	102 768 096

4. Einfuhr Bayerns nach Erdteilen, Ursprungsländern und Ländergruppen

Nr. des Landes	Erdteil Ursprungsland Ländergruppe	Oktober 2007		Januar bis Oktober 2007	
		dt=100 KG	1000 EUR	dt=100 KG	1000 EUR
E u r o p a					
001	Frankreich	2 327 666	635 637	22 546 767	5 960 252
003	Niederlande	2 379 945	562 300	22 810 235	5 024 316
005	Italien	3 363 614	878 182	31 984 590	7 688 018
006	Vereinigtes Königreich	538 728	457 370	7 065 242	4 231 432
007	Irland	47 004	287 257	1 011 822	1 831 634
008	Dänemark	144 014	58 940	1 504 661	569 269
009	Griechenland	138 491	39 328	1 503 188	367 212
010	Portugal	87 897	39 827	1 179 171	407 721
011	Spanien	614 585	220 609	5 452 275	1 846 512
013	Schweden	576 599	129 024	5 423 501	1 092 483
014	Finnland	328 419	61 229	3 274 895	748 743
015	Osterreich	6 611 640	1 300 408	64 589 037	11 940 062
017	Belgien	1 589 550	340 171	15 073 666	3 033 543
018	Luxemburg	70 328	16 515	1 062 153	164 360
020	Ceuta	-	-	1 361	159
023	Melilla	-	-	0	1
024	Island	338	304	3 023	2 130
028	Norwegen	158 027	19 600	1 320 435	203 975
037	Liechtenstein	3 660	6 618	28 983	51 001
039	Schweiz	672 595	262 211	5 778 464	2 403 406
041	Färöer	-	-	25	29
043	Andorra	4	8	47	46
044	Gibraltar	-	-	4	5
045	Heiliger Stuhl	0	20	1	256
046	Malta	4 015	4 408	42 007	42 700
047	San Marino	68	263	2 008	3 796
052	Türkei	298 052	150 561	2 870 238	1 410 020
053	Estland	12 088	4 106	175 575	32 926
054	Lettland	84 061	7 622	868 918	85 137
055	Litauen	19 538	10 950	249 048	76 403
060	Polen	1 690 682	296 512	16 234 722	2 501 687
061	Tschechische Republik	3 392 483	703 284	28 726 578	6 272 312
063	Slowakei	1 141 379	264 459	7 932 361	1 649 807
064	Ungarn	985 360	412 844	9 465 481	4 236 928
066	Rumänien	154 197	89 319	2 143 395	952 364
068	Bulgarien	104 966	21 921	1 087 195	215 940
070	Albanien	3 878	1 024	27 589	10 051
072	Ukraine	75 111	14 778	762 397	171 116
073	Weißrußland (Belarus)	30 119	6 052	307 038	32 675
074	Republik Moldau	375	167	4 167	3 317
075	Russische Föderation	15 326 257	454 571	123 099 495	3 771 730
076	Georgien	453	279	3 183	1 793
077	Armenien	0	2	595	1 159
078	Aserbaidschan	2 440 002	100 881	19 118 559	716 913
079	Kasachstan	4 900 700	213 797	51 095 758	2 011 617
080	Turkmenistan	-	-	3 533	328
081	Usbekistan	3 157	802	48 298	12 096
082	Tadschikistan	-	-	12 386	1 469
083	Kirgisistan	21	24	140	91
091	Slowenien	264 736	86 359	2 214 749	730 194
092	Kroatien	43 946	18 685	460 518	186 503
093	Bosnien und Herzegowina	32 489	7 562	374 083	71 635
094	Serbien und Montenegro	-	-	-	-
095	Kosovo	1 576	157	4 570	633
096	Mazedonien	7 035	6 357	225 405	62 499
097	Montenegro	226	26	1 277	2 108
098	Serbien	72 505	17 239	1 164 720	145 172
600	Zypern	1 691	5 037	677 317	48 298
	Summe Europa	50 744 268	8 215 607	461 016 848	73 027 981
A f r i k a					
204	Marokko	3 221	4 225	78 455	50 429
208	Algerien	1 083 114	45 997	4 855 735	203 264
212	Tunesien	20 692	24 855	577 221	246 271
216	Libyen	4 198 672	176 776	39 158 676	1 475 369
220	Ägypten	381 519	18 963	3 297 713	148 045
224	Sudan	2 662	381	36 466	5 727
228	Mauretanien	5	3	7	11
232	Mali	-	-	4 533	456
236	Burkina Faso	397	158	4 623	772
240	Niger	-	-	39	26
244	Tschad	-	-	-	-
247	Kap Verde	-	-	18	58
248	Senegal	18	75	2 347	841
252	Gambia	-	-	0	16
257	Guinea-Bissau	-	-	-	-
260	Guinea	1	1	267	189
264	Sierra Leone	1 686	1 057	4 877	3 691
268	Liberia	-	-	0	1
272	Elfenbeinküste	412	55	22 056	2 194
276	Ghana	541	61	9 096	947
280	Togo	108	18	1 200	231
284	Benin	0	9	1 109	116
288	Nigeria	3 827	409	2 458 891	95 006

Noch: 4. Einfuhr Bayerns nach Erdteilen, Ursprungsländern und Ländergruppen

Nr. des Landes	Erdteil Ursprungsland Ländergruppe	Oktober 2007		Januar bis Oktober 2007	
		dt=100 KG	1000 EUR	dt=100 KG	1000 EUR
A f r i k a					
302	Kamerun	0	1	1 567	272
306	Zentralafrikanische Republik	38	36	38	36
310	Aquatorialguinea	-	-	-	-
311	Sao Tome und Principe	-	-	-	-
314	Gabun	5	2	6 453	882
318	Republik Kongo	0	1	643	112
322	Demokratische Republik Kongo	841	68	3 452	353
324	Ruanda	-	-	8	7
328	Burundi	6	9	123	57
329	St. Helena u. zugehör. Geb.	-	-	-	-
330	Angola	0	2	4	33
334	Athiopien	17	6	5 481	1 165
336	Eritrea	-	-	-	-
338	Dschibuti	-	-	-	-
342	Somalia	-	-	364	36
346	Kenia	1 661	302	10 456	2 524
350	Uganda	2 701	492	8 421	1 942
352	Tansania	5 844	1 177	12 194	2 680
355	Seyschellen u. zugehör. Geb.	0	2	9	14
357	Brit.Territorium im Ind.Ozean	-	-	-	-
366	Mosambik	1	1	10 593	2 871
370	Madagaskar	1 629	536	12 687	3 567
373	Mauritius	1 425	567	17 862	9 233
375	Komoren	-	-	9	6
377	Mayotte	-	-	-	-
378	Sambia	-	-	5 114	1 943
382	Simbabwe	1 956	166	33 666	7 652
386	Malawi	1 853	393	30 997	7 762
388	Südafrika	678 471	37 697	5 379 392	416 466
389	Namibia	19	32	3 989	1 352
391	Botsuana	-	-	6	45
393	Swasiland	517	23	7 071	341
395	Lesotho	-	-	-	-
	Summe Afrika	6 393 858	314 554	56 063 929	2 695 011
A m e r i k a					
400	USA	464 125	862 121	4 109 060	7 382 964
404	Kanada	132 666	54 189	1 189 082	302 232
406	Grönland	-	-	20	5
408	St. Pierre und Miquelon	-	-	-	-
412	Mexiko	14 444	15 456	132 941	183 850
413	Bermuda	0	1	0	1
416	Guatemala	8 118	2 365	11 942	3 359
421	Belize	-	-	-	-
424	Honduras	96	35	2 623	618
428	El Salvador	5 804	1 248	6 177	1 716
432	Nicaragua	202	14	4 252	793
436	Costa Rica	6 339	12 425	84 156	104 097
442	Panama	11	7	2 205	679
446	Anguilla	-	-	-	-
448	Kuba	6 394	1 969	43 258	12 980
449	St.Christoph(St.Kitts)-Nevis	15	69	148	714
452	Haiti	91	11	916	125
453	Bahamas	4	7	15	59
454	Turks- und Caicosinseln	-	-	-	-
456	Dominikanische Republik	588	550	8 636	8 234
457	Amerikan. Jungfernsinseln	-	-	49	17
459	Antigua und Barbuda	-	-	-	-
460	Dominica	-	-	-	-
463	Kaimaninseln	-	-	0	1
464	Jamaika	100	56	1 061	718
465	St. Lucia	-	-	0	28
467	St.Vincent und die Grenadinen	-	-	-	-
468	Britische Jungfernsinseln	-	-	-	-
469	Barbados	0	3	4 902	1 731
470	Montserrat	-	-	4	7
472	Trinidad und Tobago	1	6	13 963	680
473	Grenada	70	56	686	484
474	Aruba	-	-	-	-
478	Niederländische Antillen	30	47	87	184
480	Kolumbien	67 172	2 455	311 680	18 329
484	Venezuela	20	466	7 121 274	259 465
488	Guyana	1	16	5	58
492	Suriname	-	-	34	48
500	Ecuador	6 437	586	116 958	10 862
504	Peru	5 001	2 959	57 167	32 123
508	Brasilien	264 423	42 844	1 892 069	385 549
512	Chile	62 301	30 327	670 995	235 710
516	Bolivien	217	35	5 897	808
520	Paraguay	1 525	159	26 994	3 191
524	Uruguay	2 479	1 300	17 419	10 666
528	Argentinien	32 042	3 501	474 348	42 852

Noch: 4. Einfuhr Bayerns nach Erdteilen, Ursprungsländern und Ländergruppen

Nr. des Landes	Erdteil Ursprungsland Ländergruppe	Oktober 2007		Januar bis Oktober 2007	
		dt=100 KG	1000 EUR	dt=100 KG	1000 EUR
A m e r i k a					
529	Falklandinseln	-	-	2	9
	Summe Amerika	1 080 716	1 035 284	16 311 029	9 005 947
A s i e n					
604	Libanon	4 442	269	20 683	1 404
608	Syrien	1 102 210	39 203	6 611 983	218 323
612	Irak	180 901	6 986	603 535	21 999
616	Iran	111 388	5 854	1 245 351	62 614
624	Israel	11 539	18 428	191 601	250 729
625	Besetzte paläst.in.Gebiete	14	4	215	11
626	Osttimor	-	-	-	-
628	Jordanien	62	15	1 462	1 306
632	Saudi-Arabien	655 896	24 872	2 706 932	97 472
636	Kuwait	260	205	1 727	527
640	Bahrain	12 731	2 877	104 039	22 845
644	Katar	0	2	2 954	631
647	Vereinigte Arabische Emirate	2 059	2 315	96 642	20 106
649	Oman	4	5	534	2 236
653	Jemen	520 500	23 560	568 194	25 631
660	Afghanistan	0	1	3	15
662	Pakistan	10 305	5 318	88 817	48 963
664	Indien	112 479	45 281	947 444	435 130
666	Bangladesch	10 891	10 422	118 239	106 501
667	Malediven	56	61	271	197
669	Sri Lanka	5 502	3 934	40 529	28 558
672	Nepal	465	723	4 002	5 555
675	Bhutan	380	31	571	52
676	Myanmar	496	525	12 660	8 200
680	Thailand	38 311	57 017	366 533	480 526
684	Laos	35	68	1 130	3 147
690	Vietnam	25 148	18 065	325 082	217 554
696	Kambodscha	1 510	1 508	26 032	29 241
700	Indonesien	49 382	31 860	477 245	344 471
701	Malaysia	44 193	114 397	298 267	1 205 870
703	Brunei	-	-	0	11
706	Singapur	12 213	94 263	115 139	692 116
708	Philippinen	6 471	58 958	68 311	392 302
716	Mongolei	98	116	131	291
720	Volksrepublik China	1 124 575	1 126 341	10 336 775	8 608 928
724	Nordkorea	-	-	3	5
728	Südkorea	35 264	53 305	333 599	470 157
732	Japan	81 948	348 467	792 469	2 882 625
736	Taiwan	49 622	106 922	474 996	875 119
740	Hongkong	14 159	27 430	144 782	293 496
743	Macau	1 013	2 660	14 965	35 342
	Summe Asien	4 226 522	2 232 267	27 143 848	17 890 207
A u s t r a l i e n - O z e a n i e n					
800	Australien	9 801	11 809	352 602	80 512
801	Papua-Neuguinea	1 228	213	5 698	1 154
803	Nauru	-	-	-	-
804	Neuseeland	17 765	5 101	308 604	66 831
806	Salomonen	-	-	10	9
807	Tuvalu	-	-	-	-
809	Neukaledonien u. zugehör. Geb.	-	-	8	19
811	Wallis und Futuna	-	-	-	-
812	Kiribati	-	-	1	14
813	Pitcairn	-	-	-	-
815	Fidschi	1	2	707	77
816	Vanuatu	0	2	6	9
817	Tonga	0	1	8	24
819	Samoa	-	-	-	-
820	Nördl. Marianen	-	-	-	-
822	Französisch-Polynesien	-	-	0	112
823	Föder. Staaten v. Mikronesien	-	-	0	1
824	Marshall-Inseln	-	-	7	3
825	Palau	-	-	-	-
830	Amerikanisch-Samoa	-	-	9	44
831	Guam	-	-	-	-
832	Amerik. Überseeinseln, kleinere	-	-	-	-
833	Kokosinseln (Keelinginseln)	-	-	0	1
834	Weihnachtsinsel	-	-	-	-
835	Heard und McDonaldinseln	-	-	-	-
836	Norfolkinsel	-	-	-	-
837	Cookinseln	-	-	152	59
838	Niue	-	-	133	31
839	Tokelauinseln	1	3	1	4
891	Antarktis	-	-	-	-
892	Bouvetinsel	-	-	244	45
893	Südgeorg. u. d. Süd. Sandwichins.	-	-	-	-

Noch: 4. Einfuhr Bayerns nach Erdteilen, Ursprungsländern und Ländergruppen

Nr. des Landes	Erdteil Ursprungsland Ländergruppe	Oktober 2007		Januar bis Oktober 2007	
		dt=100 KG	1000 EUR	dt=100 KG	1000 EUR
A u s t r a l i e n – O z e a n i e n					
894	Französische Südgebiete	–	–	–	–
	Summe Australien–Ozeanien	28 797	17 131	668 190	148 949
V e r s c h i e d e n e s					
950	Schiffs- u. Luftfahrzeugbedarf	–	–	–	–
958	Nicht ermittelte Länder	–	–	–	–
	Summe Verschiedenes	–	–	–	–
	S u m m e I n s g e s a m t	62 474 161	11 814 843	561 203 845	102 768 096
I n d u s t r i a l . w e s t l . L ä n d e r					
	davon				
	EU-Länder	26 673 677	6 933 621	254 298 547	61 750 252
	dar. Euro-Länder	17 823 874	4 467 824	172 702 547	39 742 568
	EFTA-Länder	834 619	288 733	7 130 905	2 660 512
	Übrige europäische Länder	298 124	150 852	2 873 684	1 414 312
	USA und Kanada	596 791	916 310	5 298 142	7 685 196
	Übrige Länder	787 985	403 074	6 833 068	3 446 434
	Summe Industrial. westl. Länder	29 191 196	8 692 590	276 434 346	76 956 706
M i t t e l – u . o s t e u r o p . L ä n d e r					
		22 937 849	842 402	196 713 711	7 202 905
	Summe Mittel-u.osteurop. Länder	22 937 849	842 402	196 713 711	7 202 905
E n t w i c k l u n g s l ä n d e r					
	davon in				
	Afrika	5 715 387	276 857	50 684 537	2 278 545
	Amerika	483 924	118 974	11 012 887	1 320 751
	Asien	2 994 753	739 277	15 689 388	6 180 804
	Ozeanien	1 231	221	6 984	1 607
	Summe Entwicklungsländer	9 195 295	1 135 329	77 393 796	9 781 707
S t a a t s h a n d e l s l ä n d e r i n A s i e n					
		1 149 821	1 144 523	10 661 991	8 826 777
	Summe Staatshandelsländer in Asien	1 149 821	1 144 523	10 661 991	8 826 777
T i g e r l ä n d e r					
		249 615	544 152	2 278 872	4 754 069
	Summe Tigerländer	249 615	544 152	2 278 872	4 754 069